



名古屋芸術大学学生のためのひとり暮らしガイドブック

SINGLE LIFE GUIDE BOOK 2021



contents

新生活準備をサポート!

充実した新生活は、快適な住まい探しから始めよう!

■ これから一人暮らしを始める方へ	p1
■ 北名古屋市アクセスマップ・タウンガイド	p2
■ 北名古屋市タウンマップ	p3-4
■ お部屋探しマニュアル	p5-6
■ 物件情報の見方	p7-8
■ 物件情報	p9-28
■ セキュリティーガイド	p30

東キャンパス



西キャンパス

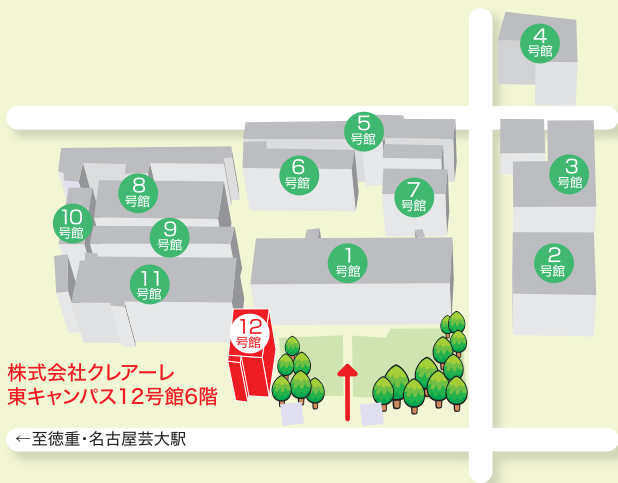


これから一人暮らしを始める方へ

株式会社クレアーレ（学校法人名古屋自由学院100%出資子会社）は学生へのサービス向上事業の一環として、幅広い事業活動を通じ安価で便利な学生サービスを提供することを目的に設立されています。本紙では、名古屋芸術大学の学生の皆様が住居の安全性・通学時間・設備等を考慮に入れながら最適なお部屋探しができるよう、（株）ミニミニと業務提携を行い、近隣業者の情報を掲載したお部屋探しの情報をご提供しています。快適な学生生活が送られるように応援させていただきますので是非ご利用ください。



▲名古屋芸術大学 東キャンパス



学校法人名古屋自由学院100%出資子会社

株式会社クレアーレ

TEL (0568) 26-3355

FAX (0568) 26-2101

〒481-0006 愛知県北名古屋市熊之庄古井281
名古屋芸術大学東キャンパス12号館6階
【ホームページアドレス】 <https://create.cc>

主な事業内容

学生用アパートの紹介、PC販売・卒業衣装レンタル、コンサートの企画・運営・出版支援、学院施設の有効活用

名古屋芸術大学生用お部屋探し相談窓口のご案内

mini mini 西春店

TEL (0568) 24-3001

FAX (0568) 24-3002

〒481-0032

愛知県北名古屋市弥勒寺西一丁目132番地

- 取引形態はすべて仲介です。■ 名鉄犬山線西春駅西口徒歩12分
- 宅地建物取引業/国土交通大臣(5)第5631号

年中無休

営業時間
10:00~18:00

※年末年始はお休み致します

相談窓口の業務内容

入学時のお部屋探し相談
入居中のトラブル等(在学中)の相談
退去時の解約・住み替え相談 等

※2020年12月末日まで毎週水曜日が臨時休業日となります。



お気軽にご連絡下さい!



専用ダイヤル 0568-26-3110

北名古屋市

kita-nagoya city town guide



北名古屋市は、愛知県の北西部に位置し、南は名古屋市、東は豊山町、西は春日町、北は小牧市、岩倉市及び一宮市に接しています。ほぼ全域が名古屋市の都心部から10km圏内に位置しています。中央部を南北に名鉄犬山線が運行しており、名古屋方面、犬山方面と結ばれていることに加え、名古屋市営地下鉄（鶴舞線）と相互乗り入れしているため、名古屋都心へのアクセスが極めて容易になっています。また、西部には国道22号線が走り、その上には名古屋高速16号一宮線が一宮ICで名神高速道路と連結し、東部は国道41号線が犬山・高山方面へと延びており、その上を名古屋高速11号小牧線が小牧ICで名神高速道路と連結しているため、交通至便な地域であります。



1 北名古屋市文化勤労会館

市民の憩いの場や、街の文化の拠点になっている北名古屋市文化勤労会館。敷地内には西図書館やジャンプポール、文化の森があり、子どもから大人まで楽しめます。



2 高田寺

重要文化財である「本堂附厨子・護摩札」や「木造薬師如来巫像（秘仏）」が有名。近くを訪れた時は是非立ち寄ってみたいいかがですか？



3 北名古屋市市役所（西庁舎）

ひとり暮らしを始めるにあたって、いろいろとお世話になります。今のうちに西庁舎・東庁舎の位置をチェックして、ひとり暮らしに備えましょう！



4 アートエリアロード

徳重・名古屋芸大駅の西側を走る道。道沿いにはたくさんのモニュメントがあり、歩く人の目を楽しませてくれます。これらの作品は、名古屋芸術大学の教員や卒業生によるもの。

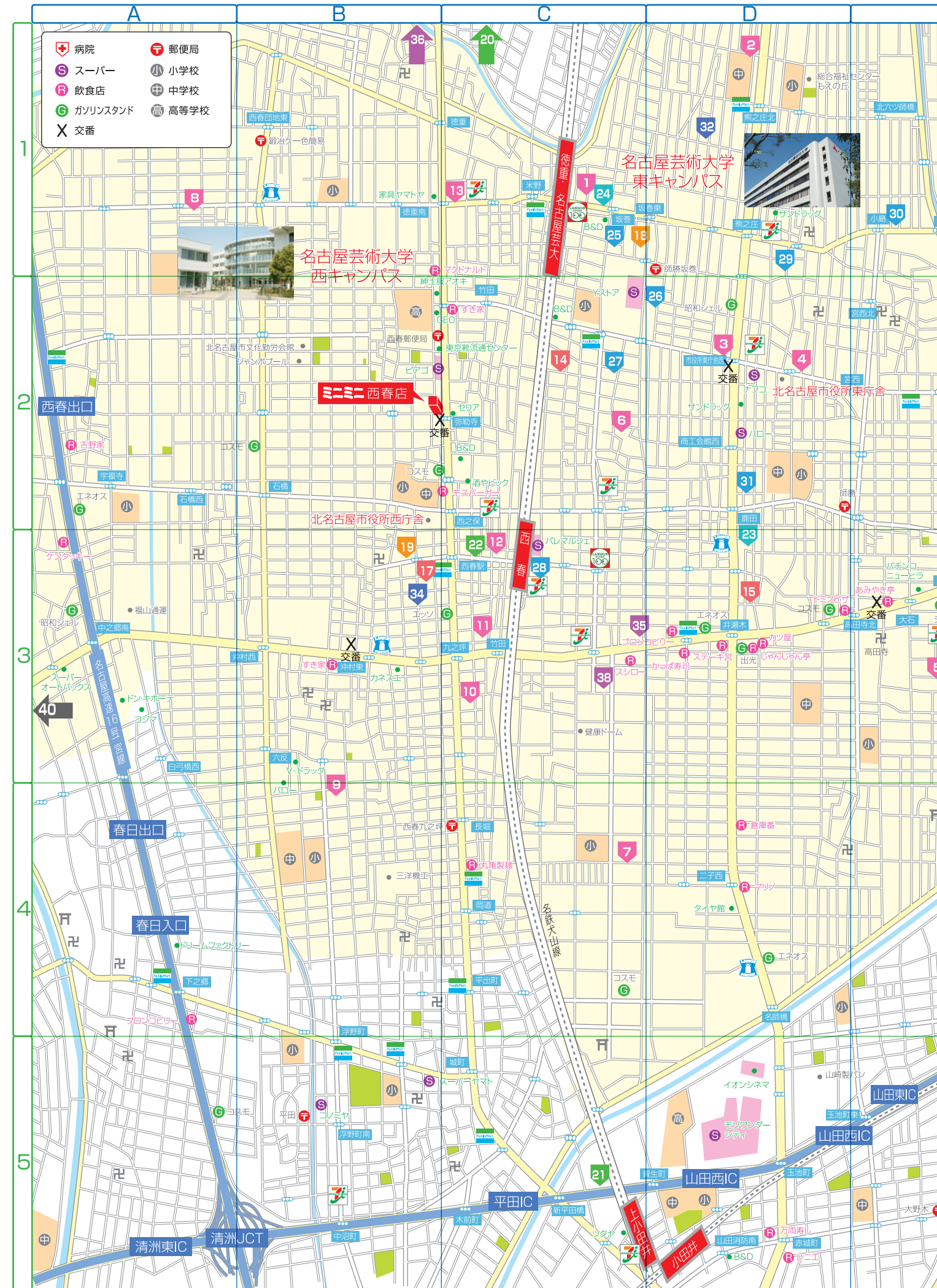
交通アクセス



名鉄名古屋駅→西春駅 10分（急行） 300円
 名鉄名古屋駅→徳重・名古屋芸大駅 17分（普通） 300円



名古屋高速道路 780円
 名古屋高速道路（楠・小牧間） 370円



- | | | | |
|--|----------|--|------|
| | 病院 | | 郵便局 |
| | スーパー | | 小学校 |
| | 飲食店 | | 中学校 |
| | ガソリンスタンド | | 高等学校 |
| | 交番 | | |

名古屋芸術大学
東キャンパス



名古屋芸術大学
西キャンパス



西春店

北名古屋市役所西庁舎

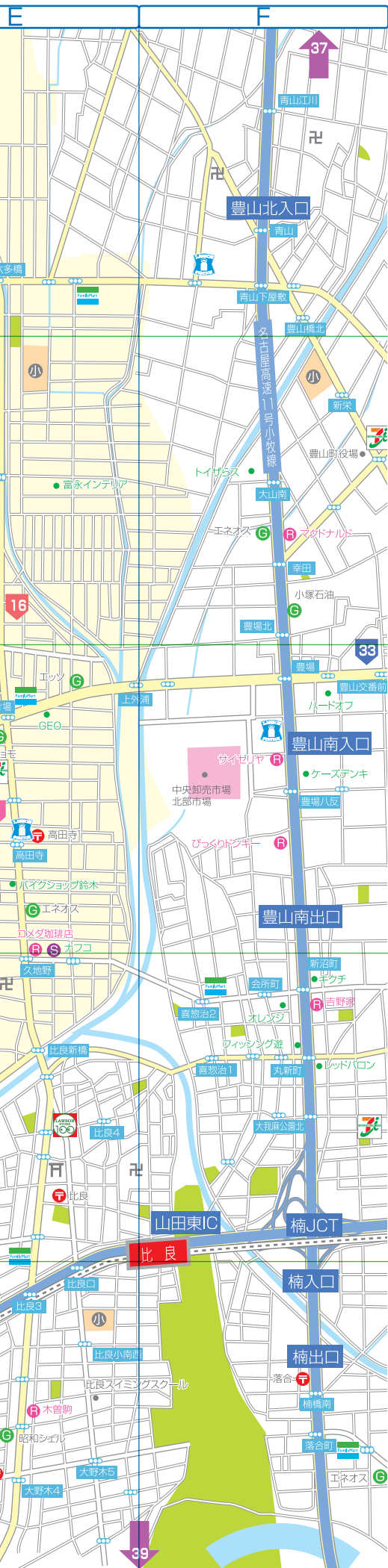
北名古屋市役所東庁舎

清洲東IC

平田IC

山田西IC

山田東IC



大学周辺の主な医療案内

<内科>

1 徳重クリニック TEL/0568-24-3456 科目/内・循・小・リハ 住所/北名古屋市鹿田神明附26	C-1	2 いぶき野クリニック TEL/0568-26-3600 科目/内・消・放・リハ 住所/北名古屋市熊之庄宮地10	D-1	3 師勝クリニック TEL/0568-22-4565 科目/内・消・小・皮 住所/北名古屋市熊之庄八幡117-1	D-2
4 山田クリニック TEL/0568-23-0598 科目/内・青・小・外・皮・麻 住所/北名古屋市熊之庄屋形3377-2	D-2	5 田中クリニック TEL/0568-25-7788 科目/内・消・小 住所/北名古屋市高田寺出口25-1	E-3	6 丹羽クリニック TEL/0568-25-6600 科目/内・小 住所/北名古屋市鹿田花の木140-1	C-2
7 光寿会リハビリテーション病院 TEL/0568-26-6180 科目/内・リハ 住所/北名古屋市九之坪高田85	C-4	8 さはし内科クリニック TEL/0568-24-1384 科目/内・消・小 住所/北名古屋市法成寺西出6-1	A-1	9 末沢医院 TEL/0568-23-6467 科目/内・外・皮・小・麻 住所/北名古屋市沖村蔵前3	B-4
10 中山医院 TEL/0568-22-5262 科目/内・消・小 住所/北名古屋市九之坪小松18	C-3	11 安田クリニック TEL/0568-26-2020 科目/内・消・外 住所/北名古屋市九之坪竹田188	C-3	12 湯浅医院 TEL/0568-21-0113 科目/内・小 住所/北名古屋市九之坪北町32	C-3

13 ハルクリニック TEL/0568-25-8001 科目/内・外・呼・胃・肛・リハ 住所/北名古屋市徳重米野37-1	C-1	15 新居外科 TEL/0568-23-2200 科目/内・胃・外・整・麻 住所/北名古屋市井瀬木鴨72	D-3	16 松尾整形外科 TEL/0568-23-6011 科目/内・消・小・外・整・皮・泌・リハ 住所/北名古屋市片場天王森15	E-2
--	------------	--	------------	--	------------

<外科・整形外科>

14 師勝整形外科 TEL/0568-23-4181 科目/整・リウ・リハ 住所/北名古屋市鹿田清水54	C-2	17 西春整形外科 TEL/0568-21-5521 科目/整・耳・リウ・リハ 住所/北名古屋市西之保深坪19	B-3	4 山田クリニック 9 末沢医院 11 安田クリニック 18 ハルクリニック	
--	------------	---	------------	---	--

<耳鼻咽喉科・皮膚科>

18 師勝耳鼻咽喉科 TEL/0568-24-0987 科目/耳 住所/北名古屋市鹿田坂巻212	C-1	19 大島ひふ科 TEL/0568-21-0024 科目/皮 住所/北名古屋市西之保東屋敷37	B-3	4 山田クリニック 9 末沢医院	
--	------------	---	------------	-----------------------------------	--

16 松尾整形外科 17 西春整形外科					
--------------------------------------	--	--	--	--	--

<神経科・心療内科>

20 岩倉メンタルクリニック TEL/0587-65-3200 科目/神・心 住所/岩倉市栄町2-21 2F	欄外	21 小田井メンタルクリニック TEL/052-509-0018 科目/精・神・心 住所/名古屋市西区貴生町235-1	C-5	22 もりメンタルクリニック TEL/0568-21-5568 科目/心・精 住所/北名古屋市西春駅前1-1 2F	C-3
--	-----------	---	------------	---	------------

<眼科>

23 しかつ眼科クリニック TEL/0568-25-1775 科目/眼 住所/北名古屋市鹿田南蒲屋敷685	D-3	24 はやかわ眼科 TEL/0568-21-4800 科目/眼 住所/北名古屋市鹿田神明附41	C-1		
---	------------	---	------------	--	--

<歯科>

25 関戸歯科医院 TEL/0568-24-1833 科目/歯・矯 住所/北名古屋市鹿田坂巻134	C-1	26 菱川歯科 TEL/0568-23-9795 科目/歯 住所/北名古屋市鹿田廻間72	D-2	27 井上歯科医院 TEL/0568-23-2633 科目/歯 住所/北名古屋市鹿田花の木1	C-2
28 パレ歯科・矯正歯科 TEL/0568-26-0767 科目/歯・矯 住所/北名古屋市鹿田若宮3926-10/レマルシェ西春5F	C-3	29 早川歯科クリニック TEL/0568-26-4618 科目/歯 住所/北名古屋市熊之庄八幡127-1	D-1	30 さとう歯科医院 TEL/0568-23-8818 科目/歯 住所/北名古屋市熊之庄小鳥159	E-1
31 につた歯科 TEL/0568-26-1180 科目/歯 住所/北名古屋市鹿田西赤土85	D-2				

<産科・婦人科>

32 師勝産婦人科医院 TEL/0568-22-4417 科目/産・婦・小 住所/北名古屋市熊之庄射矢重10-1	D-1	33 Nヶズレディースクリニック TEL/0568-28-2321 科目/産・婦・小 住所/豊山町豊場高前80	F-3	34 小林産婦人科 TEL/0568-22-3320 科目/産・婦 住所/北名古屋市西之保深坪82-2	B-3
--	------------	---	------------	---	------------

<総合病院・救急病院>

35 済衆館病院 TEL/0568-21-0811 科目/内・呼・消・循・小・外・整・脳・皮・泌・肛・眼・放・リハ 住所/北名古屋市鹿田西村前111	C-3	36 岩倉病院 TEL/0587-37-8155 科目/内・胃・循・外・整・脳・リハ 住所/岩倉市川井町北海戸1	B-1		
37 小牧市民病院 TEL/0568-76-4131 科目/内・精・神・内・呼・消・循・外・整・形・脳・外・呼・外・心・外・皮・泌・尿・肛・産・婦・眼・耳・口外など 住所/小牧市常普請1-20				欄外	
38 西春日井広域事務組合東部休日急病診療所 TEL/0568-23-0122 住所/北名古屋市九之坪白山39					C-3
39 名鉄病院 TEL/052-551-6121 科目/内・精・神・内・呼・消・循・外・整・脳・外・皮・泌・尿・産・婦・眼・耳・口外など 住所/名古屋市西区栄生2-26-11				欄外	

<保健所>

40 清須保健所 TEL/052-401-2100 科目/心の健康相談 社会復帰教室 病態栄養相談 歯科相談 腸内細菌検査 寄生虫卵検査 エイズ抗体検査 など 住所/清須市春日振形129(清須市春日老人福祉センター3F)					欄外
--	--	--	--	--	-----------

夜間急病になった時… 救急医療情報センター TEL/0568-81-1133



お部屋探しから引越し・入居までの流れと失敗しないための完全マニュアル!

お部屋探し manual

必見!

1 本誌を参照にご希望の物件を探します。 (名古屋芸術大学生のためのお部屋探し情報)



全ての希望条件に合ったお部屋を見つけるのは、なかなか難しいものです。最低限譲れない条件を決めて、その中で希望のお部屋を見つけましょう。

※お部屋を探す前に、地域・広さ・交通環境等の条件をある程度決めましょう。(前ページタウンマップを参照)



入居条件の優先順位を決めよう!

- **予算** ... 敷金、礼金や初回家賃など契約時に必要な経費はバカになりません。今後の生活にもかかわる家賃のことも考えておきましょう。
- **エリア** ... 学校に通うのは毎日のこと。物件から学校までの距離を確認しましょう。女性に限らず治安には気を配りましょう。
- **間取り** ... 自分が生活しやすい間取りを選びましょう。洋間か和室か?そこにあなたの置きたい家具は入りますか?
- **種別** ... アパート、コーポ、マンションなど構造によって分けられます。もちろん、それによって家賃も違います。
- **設備** ... 最低限必要な設備は何か決めておきましょう。自炊派ならばガスキッチンがおすすめです。

お気に入りの家具は入りますか?



2 お部屋探し相談窓口へ 連絡しましょう。

専用ダイヤル 0568-26-3110

* 希望条件を伝えていただければ、できる限りご希望に添った物件をご紹介致します *

本誌などを参考に専用ダイヤルに問い合わせてみましょう。営業スタッフが親切に相談にのってくれます。どのようなお部屋に住みたいのか、間取りは?防犯面は?家賃相場は?その他わからないことがあれば、確認しましょう。物件の番号を伝える事によって、今後の紹介がスムーズになります。

3 実際に物件に行って、 自分の目で確かめましょう。

営業スタッフが
ご案内します!

本誌の中で「これだ!」と思う物件が見つかったら、実際に物件を見に行きましょう。物件の中には、資料と実際の広さが多少異なる場合があるので、必ず自分の目で確かめましょう。

株式会社
クレーアー

業務提携



名古屋芸術大学担当店

ミニミニ 西春店

協力業者

不動産業者

協力家主

個人家主

※窓口となっているミニミニ西春店より、提携している個人家主様や不動産業者様のご紹介をいたします。



4

気に入った物件が決まったら、申し込みをしましょう。

* 申込みの際は、家賃条件等を再度確認！ 契約期間・更新料などは、重要ポイントです *

いろいろな種類の書類と諸経費が必要となり、不明な点を残しておくトラブルのもととなるので、契約内容の説明は十分に受けましょう。契約後に「…知らなかった」なんて言っても、通用しません。わからないことは、必ず担当者に確認しましょう。

※契約書・必要書類・決済金が遅れるとご希望日にご入居頂けない場合がありますので、ご注意下さい。

契約は慎重に！

禁止事項

ペットの飼育禁止、ピアノの持ち込みなど契約書にはこうした禁止事項が明記されています。納得できない事項については説明を求め、契約前に確認しましょう。

特約事項

特約とは、特別の条件を伴う契約のことです。物件紹介の際、営業スタッフが説明してくれるのでよく聞いておきましょう！

家賃の
支払い方法

家賃の支払いは「家主の口座への振込」が一般的ですが、他にも自動引き落としや、家主へ直接持参する方法などがあります。契約書に明記されているので、確認しておきましょう。

家賃の発生日

家賃は家主が指定した契約日より発生することになっています。契約日が月の半ばのときには日割り家賃が発生するので十分に確認しましょう。

退去日の連絡

気に入っている部屋で暮らしていても退去する日は訪れます。退去の連絡は退去日の一ヶ月以上前にするのが一般的です。(契約内容によって、異なる場合もあります。)

契約時に必要な経費

- 敷金(保証金)※ある場合
- 礼金※ある場合
- 前家賃
- 仲介手数料
- 火災保険(家財保険)
- 消毒料
- その他(内装工事費)

※物件・契約内容によっては必要な書類、費用が異なります。詳しくは、各業者にて確認してください。

契約時に必要な書類

- 入居者の住民票
- 契約書
- 連帯保証人の印鑑証明書
- 入居者の学生証
(合格通知書・入学許可証)
- その他

※物件・契約内容によっては必要な書類、費用が異なります。詳しくは、各業者にて確認してください。

5

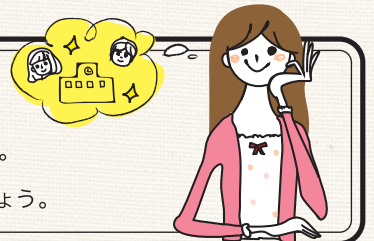
引越し！ → 入居！ → 新生活スタート！

引越しとは、家具を運べばそれで終わりというわけではありません。いろいろな手続きをふまなくてはなりません。手際よく進めるためにはまず準備が必要です。

※入居する前に、電気・水道・ガスの開栓などの手続きが必要です。基本的には、入居者が各会社へ連絡をして手続きをしますが、わからない場合は、部屋を紹介してくれた営業スタッフにお聞き下さい。

引越しは準備が肝心！

- スケジュールをたてる ▶ いつ何をするか、あらかじめスケジュールをたてておきましょう。
- 引越し方法を決める ▶ 予算、距離、時間などを考慮して最良の引越し方法を決めましょう。
- 見積もりをとる ▶ 2～3社から見積りをとって、値段やサービス内容を聞いてみましょう。



設備マーカー一覧表

シャワー	冷房	暖房	エアコン	インターホン	下駄箱	ベッド	冷蔵庫	テレビ	有線	追焚き	浴室乾燥機	床暖房	ウォームレット	温水洗浄便座
洗濯洗面化粧台	カーペット	宅配ボックス	カウンターキッチン	オートロック	エレベーター	共同トイレ	共同浴室	コインランドリー	駐輪場	BSアンテナ	CSアンテナ	ケーブルテレビ	TV付モニターホン	防音サッシ
庭	共同キッチン	浴室	トイレ	ベランダ	ロフト	クッションフロア	カーペット	給湯設備	電気コンロ	システムキッチン	ガスコンロ	バランス釜	ドラックルーム	IHヒーター

物件情報の見方

お部屋の探し方がわかる完全ガイド!

本誌の物件情報の見方が分かる！
掲載されている情報を上手に取り取り、
理想のお部屋を探しましょう。

M-01

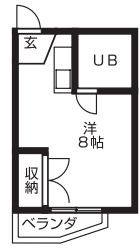


1 東 EAST CAMPUS
2 自転車約13分 (約2500m) マンション・1R

3 MAP D-1

4 名鉄犬山線
5 徳重・名古屋芸大駅 徒歩5分

6 家賃 2.5 万円
7 構造 RC造3階建
8 専有面積 19.44 m²



南向きは、
日当たり良好!!



14 女性専用 (1Fのみ男性可能)

- 15 所在地 北名古屋市熊之庄古井
- 16 敷金 0
- 17 礼金 0
- 18 共益費 2000
- 19 駐車場 -
- 20 保険 -
- 21 完成 S56/03
- 22 入居 10/下
- 23 その他費用 0000



24 その他毎月経費 00000

25 その他一時経費 00000



仲介

※この物件は実在しません。

物件番号

ページ数と、この物件番号を問い合わせ時にお伝え頂ければ、物件をスムーズにご紹介できます。

7ページの
M-01

用語説明

1 キャンパス名

物件に最も近いキャンパス名を表示しています。

2 所要時間と距離

キャンパスまでの距離と所要時間を表示しています。

3 マップ番号

p3~4を元に、物件の所在地を表示しています。
※ 詳しくは右ページをご覧ください。

4 種別と間取り

種別

- ・ コーポ … 軽量鉄骨造・重量鉄骨造等で2階建の建物
- ・ アパート … 木造2×4工法等で2階建の建物
- ・ マンション … RC造・重量鉄骨造・PC造・S造等で3階建以上の建物

間取り

数字は、部屋数を表示しています。

L=リビングルーム D=ダイニングルーム
K=キッチン R=ルーム S=納戸

※ 種別が店舗・事務所・倉庫の場合は坪数表示となっています。
実際と多少異なる場合があります。

5 交通と最寄駅

最寄りの交通(沿線名)と駅を表示しています。

- ・ 沿線名=駅・バス停の交通機関(路線名)。
- ・ 駅名・バス停=物件に最も近い駅名かバス停名。
※ 複数ある場合は、代表的なものを表示しています。
- ・ 所要時間(分)
徒歩の場合……(80mを1分で計算。)
※ 端数は切り上げ

6 最寄駅までの所要時間

物件から最寄駅までの徒歩分数を表示しています。

7 家賃

1ヶ月分の賃料を表示しています。
※ 単位 = 万円

8 構造と総階数

物件の構造と総階数を表示しています。

構造

- ・ SRC造=鉄骨鉄筋コンクリート造
- ・ RC造=鉄筋コンクリート造
- ・ PC造=組立式コンクリート造
- ・ S造=鉄骨造
- ・ 重量鉄骨造
- ・ 軽量鉄骨造
- ・ 木造
- ※ 木造にはモルタル造、2×4(ツーバイフォー)工法、純木造等があります。

9 専有面積

物件の専有面積(借主が個人的に使っても良いスペース)を表示しています。

10 各対応状況

アイコンによって、対応出来る項目を表示しています。



家具・家電付き



ネット環境対応



ピアノの演奏・
持ち込み相談可能

※ 楽器の種類によって、対応
できかねる場合がございます。

11 設備

※ 図面中で確認できる設備については省略してある場合があります。詳しくは店舗にてご確認ください。



12 間取図

物件の間取図を表示しています。



PICK UP

本誌のP3～4を
ご覧下さい!!

MAP番号 の見方

P3～4の、物件所在地確認用
MAPを元に、ヨコ:A～F、タテ:
1～5に区分分けしてあります。
マップの範囲外の場合は『欄外』
と表示されています。

13 方位

物件の方位を表示しています。

14 備考

項目以外の費用等、追記事項を表示しています。

15 所在地

物件の所在地を表示しています。
(番地などの末尾は省略)

16 敷金(保証金)

入居時に一括して貸主(貸主から依頼を受けた
管理会社等)に預ける金額を表示しています。
※ 単位 = 家賃の何ヶ月分表示または円

17 礼金

家主に対する謝礼として(入居期間の長短に
関わらず)支払う金額を表示しています。
※ 単位 = 家賃の何ヶ月分表示、または金額

18 共益費

1ヶ月の共用部分の維持・保全等の為にかかる
諸経費を表示しています。 ※単位 = 円

- ・ - = 支払う費用が無い場合
- ・ 実費 = 実費のみを支払う場合

19 駐車場

駐車場の月額料金を表示しています。
※ 単位 = 円

20 保険

保険は契約時、家財保険の加入が必要です。(要)
また、入居者総合保険付のものもあります。(付き)

21 完成

物件完成年月を表示しています。
・ S = 昭和
・ H = 平成
※ 建設中の物件に関しては、天候等の事情により、
完成日が前後することがあり、完成日は予定を
示します。

22 入居

入居可能予定日を表示しています。
※ 建設中の物件に関しては、天候等の諸事情により
入居可能予定日が前後することがあります。

23 その他費用

内装費や、償却費用の金額などを表示しています。
・ 内装費
内装費(内装工事費)はコンピュータで算出した
入居時にお支払いいただく金銭です。

24 その他毎月経費

"毎月"かかる費用等を合算で表示しています。

25 その他一時経費

"契約時"にかかる費用等を合算で表示しています。



何かわからない事があれば
ミニミニへご連絡下さい!

専用ダイヤルへお気軽にお問い合わせ下さい。

mini mini 西春店

TEL (0568) 24-3001

FAX (0568) 24-3002

〒481-0032

愛知県北名古屋市弥勒寺西一丁目132番地

■取引形態はすべて仲介です。 ■名鉄犬山線西春駅西口徒歩12分
■宅地建物取引業/国土交通大臣(5)第5631号

専用ダイヤル **0568-26-3110**

営業時間 10:00 ~ 18:00

※年末年始はお休み致します。

※2020年12月末日まで毎週水曜日を臨時休業
日と致します。

東キャンパス物件情報



こんな場所にいいお部屋発見！

所在地 北名古屋市鹿田神明附
 敷金 1ヶ月 完成 1980/04
 礼金 0 入居相談
 共益費 2000 保険 要
 駐車場 -

東 EAST CAMPUS
 キャンパスまで **M A P C-1**
 徒歩約 5分 (400m) 1DK・マンション
 名鉄犬山線
 徳重・名古屋芸大駅 歩6分

家賃 **2.8** 万円 構造 鉄骨造3階建
 専有面積 25.92㎡

設備
 女性専用 AC 防音 防臭
 防湿 防カビ WC

仲介



ガスコンロ付きでエアコンついています。

所在地 北名古屋市熊之庄古井
 敷金 0 完成 1981/03
 礼金 0 入居相談
 共益費 3000 保険 ミニミニライフサポートを含む
 駐車場 - ハウスクリーニング代 33000

東 EAST CAMPUS
 キャンパスまで **M A P D-1**
 徒歩約 3分 (200m) 1R・マンション
 名鉄犬山線
 徳重・名古屋芸大駅 歩5分

家賃 **2.9** 万円 構造 RC造3階建
 専有面積 19.44㎡

設備
 AC 防音 防臭
 防湿 防カビ WC

ミニミニライフサポート 2200※
 その他毎月経費 2000

仲介



日当たり良好！パストイレが別です！

所在地 北名古屋市鹿田神明附
 敷金 0 完成 1990/03
 礼金 0 入居相談
 共益費 - 保険 ミニミニライフサポートを含む
 駐車場 - ハウスクリーニング代 33000

東 EAST CAMPUS
 キャンパスまで **M A P C-1**
 徒歩約 8分 (630m) 1K・コーポ
 名鉄犬山線
 徳重・名古屋芸大駅 歩6分

家賃 **3.0** 万円 構造 軽量鉄骨造2階建
 専有面積 19.83㎡

設備
 女性専用 AC 防音 防臭
 防湿 防カビ WC

ミニミニライフサポート 2200※

仲介



名古屋芸術大学近くの便利な環境です。

所在地 北名古屋市徳重中道
 敷金 0 完成 1989/04
 礼金 0 入居相談
 共益費 3300 保険 ミニミニライフサポートを含む
 駐車場 - ハウスクリーニング代 33000

東 EAST CAMPUS
 キャンパスまで **M A P B-1**
 自転車約 8分 (1520m) 1K・コーポ
 名鉄犬山線
 徳重・名古屋芸大駅 歩13分

家賃 **3.0** 万円 構造 軽量鉄骨造2階建
 専有面積 17.96㎡

設備
 AC 防音 防臭
 防湿 防カビ WC

ミニミニライフサポート 2200※
 その他毎月経費 200
 その他一時経費 3000

仲介



ネット環境有りで楽器演奏も可能です。

所在地 北名古屋市徳重土部
 敷金 0 完成 1980/02
 礼金 0 入居相談
 共益費 3000 保険 ミニミニライフサポートを含む
 駐車場 - ハウスクリーニング代 33000

東 EAST CAMPUS
 キャンパスまで **M A P C-1**
 徒歩約 11分 (880m) 1K・マンション
 名鉄犬山線
 徳重・名古屋芸大駅 歩2分

家賃 **3.1** 万円 構造 鉄骨造3階建
 専有面積 18㎡

設備
 AC 防音 防臭
 防湿 防カビ WC

ミニミニライフサポート 2200※
 その他毎月経費 110

仲介



オール電化物件です。

所在地 北名古屋市山之腰天神東
 敷金 0 完成 1989/05
 礼金 0 入居相談
 共益費 2000 保険 ミニミニライフサポートを含む
 駐車場 5000 ハウスクリーニング代 33000

東 EAST CAMPUS
 キャンパスまで **M A P A-1**
 自転車約 19分 (3400m) 1K・マンション
 名鉄犬山線
 徳重・名古屋芸大駅 歩37分

家賃 **3.2** 万円 構造 RC造4階建
 専有面積 23㎡

設備
 AC 防音 防臭
 防湿 防カビ WC

ミニミニライフサポート 2200※
 その他毎月経費 2300

仲介



周りも住宅街で、静かな環境です。

所在地 北名古屋市鹿田東海
 敷金 0 完成 1987/01
 礼金 0 入居相談
 共益費 3000 保険 ミニミニライフサポートを含む
 駐車場 - ハウスクリーニング代 33000

東 EAST CAMPUS
 キャンパスまで **M A P C-2**
 自転車約 7分 (1300m) 1K・マンション
 名鉄犬山線
 西春駅 歩10分

家賃 **3.2** 万円 構造 鉄骨造2階建
 専有面積 20㎡

設備
 AC 防音 防臭
 防湿 防カビ WC

ミニミニライフサポート 2200※
 その他毎月経費 550

仲介

お気軽に
 どうぞ！

詳しくは、お問い合わせ下さい。▶▶ ☎ 0568-26-3110

情報有効期限
 2021年3月末日

M-16

スーパーが近い立地の良い物件です。

所在地 北名古屋市西春駅前
 敷金 1.5ヶ月 完成 1988/04
 礼金 0 入居相談
 共益費 3500 保険 要
 駐車場 -

東 EAST CAMPUS
 キャンパスまで **MAP C-3**

自転車約13分 (2300m) 1K・マンション

名鉄犬山線
西春駅 徒歩5分

家賃 **3.7**万円 構造 RC造7階建
 専有面積 21㎡

設備 洗濯機 WC

その他一時経費 40500

仲介

M-17

駅前こんな素敵な建物！

所在地 北名古屋市徳重小崎
 敷金 0 完成 1993/04
 礼金 0 入居相談
 共益費 2000 保険 要
 駐車場 -

東 EAST CAMPUS
 キャンパスまで **MAP C-1**

徒歩約9分 (720m) 1K・マンション

名鉄犬山線
徳重・名古屋芸大駅 徒歩4分

家賃 **3.7**万円 構造 鉄骨造3階建
 専有面積 22.68㎡

設備 洗濯機 収納 空気清浄機

その他一時経費 50000

仲介

M-18

名古屋芸術大学近隣のマンション！

所在地 北名古屋市熊之庄新宮
 敷金 0 完成 1988/11
 礼金 0 入居相談
 共益費 3000 保険 ミニモニライフサポートを含む
 駐車場 5000 ハウスクリーニング代 33000

東 EAST CAMPUS
 キャンパスまで **MAP D-1**

徒歩約2分 (160m) 1K・マンション

名鉄犬山線
徳重・名古屋芸大駅 徒歩12分

家賃 **3.8**万円 構造 鉄骨造3階建
 専有面積 25.56㎡

設備 洗濯機 収納 空気清浄機

ミニモニライフサポート 2200※
 その他毎月経費 200
 その他一時経費 10000

仲介

M-19

西春駅徒歩圏内！お車を使用の方オススメ！

所在地 北名古屋市九之坪寺領
 敷金 0 完成 1989/08
 礼金 0 入居相談
 共益費 3000 保険 ミニモニライフサポートを含む
 駐車場 4000 ハウスクリーニング代 33000

東 EAST CAMPUS
 キャンパスまで **MAP C-3**

自転車約15分 (2680m) 1K・コーポ

名鉄犬山線
西春駅 徒歩8分

家賃 **3.8**万円 構造 軽量鉄骨造2階建
 専有面積 22.68㎡

設備 洗濯機 収納 空気清浄機

ミニモニライフサポート 2200※

仲介

M-20

制作室無料で使用できます！※女性限定

所在地 北名古屋市弥勒寺西
 敷金 0 完成 1994/01
 礼金 0 入居相談
 共益費 3000 保険 ミニモニライフサポートを含む
 駐車場 - ハウスクリーニング代 33000

東 EAST CAMPUS
 キャンパスまで **MAP B-2**

自転車約12分 (2152m) 1K・アパート

名鉄犬山線
西春駅 徒歩12分

家賃 **3.8**万円 構造 木造2階建
 専有面積 19.87㎡

設備 洗濯機 収納 空気清浄機

ミニモニライフサポート 2200※

仲介

M-21

ゆっくり、ゆったりこのお部屋で過ごしてみませんか？

所在地 北名古屋市熊之庄十二社
 敷金 0 完成 1991/03
 礼金 0 入居相談
 共益費 3000 保険 ミニモニライフサポートを含む
 駐車場 3000 ハウスクリーニング代 33000

東 EAST CAMPUS
 キャンパスまで **MAP D-2**

徒歩約10分 (800m) 1K・コーポ

名鉄犬山線
徳重・名古屋芸大駅 徒歩16分

家賃 **3.8**万円 構造 軽量鉄骨造2階建
 専有面積 18.22㎡

設備 洗濯機 収納 空気清浄機

ミニモニライフサポート 2200※

仲介

M-22

2階のお部屋です。洗面台独立ですよ！

所在地 北名古屋市鹿田花の木
 敷金 0 完成 1996/12
 礼金 0 入居相談
 共益費 3000 保険 ミニモニライフサポートを含む
 駐車場 5000 ハウスクリーニング代 33000

東 EAST CAMPUS
 キャンパスまで **MAP C-2**

徒歩約10分 (785m) 1K・アパート

名鉄犬山線
徳重・名古屋芸大駅 徒歩10分

家賃 **3.9**万円 構造 木造2階建
 専有面積 26.5㎡

設備 洗濯機 収納 空気清浄機

ミニモニライフサポート 2200※
 その他毎月経費 550

仲介

Y-01

女性専用(1Fのみ男性可能)

所在地 北名古屋市熊之庄新宮
 敷金 1ヶ月 保険 要
 礼金 0 完成 H10/04
 共益費 3500 入居 即
 駐車場 4000

東 EAST CAMPUS
 キャンパスまで **MAP D-1**

徒歩約1分 (約80m) 1R・マンション

名鉄犬山線
徳重・名古屋芸大駅 徒歩6分

家賃 **3.9**万円 構造 RC造3階建
 専有面積 20.74㎡

設備 洗濯機 収納 空気清浄機

仲介

お気軽に
 どうぞ！

詳しくは、お問い合わせ下さい。▶▶ ☎ 0568-26-3110

情報有効期限
 2021年3月末日

※ミニモニライフサポートとは、賃貸住宅での生活を総合的にサポートする入居者補償・24時間電話対応、トラブル駆けつけサービス、映像配信サービスが一つになった当グループ管理物件の入居者向け商品です。(月額)

M-23

近くにコンビニ (400m圏内) あります。

所在地 北名古屋市徳重広畑
 敷金 0 完成 2001/02
 礼金 0 入居相談
 共益費 3000 保険 ミニミニライフサポートに含む
 駐車場 5000 ハウスクリーニング代 33000

東 EAST CAMPUS
 キャンパスまで **M A P C-1**

徒歩約 12分 (937m) 1K・コーポ

名鉄犬山線
徳重・名古屋芸大駅 徒歩5分

家賃 **4.0** 万円 構造 軽量鉄骨造 2階建
 専有面積 24.48㎡

設備
 ミニミニライフサポート 2200※
 その他一時経費 仲介

M-24

所在地 北名古屋市徳重広畑
 敷金 0 完成 1995/02
 礼金 0 入居相談
 共益費 2000 保険 ミニミニライフサポートに含む
 駐車場 5000 ハウスクリーニング代 33000

東 EAST CAMPUS
 キャンパスまで **M A P C-1**

徒歩約 11分 (810m) 1K・マンション

名鉄犬山線
徳重・名古屋芸大駅 徒歩4分

家賃 **4.0** 万円 構造 鉄骨造 3階建
 専有面積 20㎡

設備
 ミニミニライフサポート 2200※
 その他一時経費 1300 仲介

M-25

洗面台独立の物件なのにこの家賃です。

所在地 北名古屋市西之保犬井
 敷金 0 完成 2001/03
 礼金 0 入居相談
 共益費 3000 保険 ミニミニライフサポートに含む
 駐車場 - ハウスクリーニング代 33000

東 EAST CAMPUS
 キャンパスまで **M A P B-2**

自転車約 11分 (2040m) 1K・マンション

名鉄犬山線
徳重・名古屋芸大駅 徒歩20分

家賃 **4.0** 万円 構造 鉄骨造 3階建
 専有面積 23㎡

設備
 ミニミニライフサポート 2200※
 その他毎月経費 2000
 その他一時経費 2400 仲介

M-26

8帖の広い居室。2口ガスコンロ置けます。

所在地 北名古屋市徳重西沼
 敷金 0 完成 1997/08
 礼金 0 入居相談
 共益費 3000 保険 ミニミニライフサポートに含む
 駐車場 4000 ハウスクリーニング代 33000

東 EAST CAMPUS
 キャンパスまで **M A P B-1**

自転車約 9分 (1571m) 1K・マンション

名鉄犬山線
徳重・名古屋芸大駅 徒歩19分

家賃 **4.1** 万円 構造 鉄骨造 2階建
 専有面積 22.75㎡

設備
 ミニミニライフサポート 2200※
 その他一時経費 2400 仲介

M-27

スーパー・コンビニ・ドラッグストア 400m圏内。

所在地 北名古屋市熊之庄新宮
 敷金 0 完成 1995/11
 礼金 0 入居相談
 共益費 3000 保険 ミニミニライフサポートに含む
 駐車場 - ハウスクリーニング代 33000

東 EAST CAMPUS
 キャンパスまで **M A P D-2**

徒歩約 5分 (350m) 1K・マンション

名鉄犬山線
徳重・名古屋芸大駅 徒歩11分

家賃 **4.2** 万円 構造 鉄骨造 2階建
 専有面積 19.5㎡

設備
 ミニミニライフサポート 2200※
 その他一時経費 2400 仲介

M-28

学生様に大人気のマンションです。

所在地 北名古屋市薬師寺山浦
 敷金 0 完成 1994/10
 礼金 0 入居相談
 共益費 3000 保険 ミニミニライフサポートに含む
 駐車場 5000 ハウスクリーニング代 33000

東 EAST CAMPUS
 キャンパスまで **M A P C-1**

徒歩約 7分 (560m) 1R・マンション

名鉄犬山線
徳重・名古屋芸大駅 徒歩8分

家賃 **4.2** 万円 構造 R C造 3階建
 専有面積 24.96㎡

設備
 ミニミニライフサポート 2200※
 その他一時経費 11800 仲介

M-29

ネット料金込みです！日当たり良好！浴室乾燥付いてます！

所在地 北名古屋市徳重本郷
 敷金 0 完成 2002/11
 礼金 0 入居相談
 共益費 4000 保険 ミニミニライフサポートに含む
 駐車場 5000 ハウスクリーニング代 33000

東 EAST CAMPUS
 キャンパスまで **M A P B-1**

自転車約 10分 (1899m) 1K・コーポ

名鉄犬山線
徳重・名古屋芸大駅 徒歩21分

家賃 **4.2** 万円 構造 軽量鉄骨造 2階建
 専有面積 23.18㎡

設備
 ミニミニライフサポート 2200※
 その他一時経費 2400 仲介

M-30

周辺住環境良好！オール電化！

所在地 北名古屋市片場八瀬の木
 敷金 0 完成 1992/08
 礼金 0 入居相談
 共益費 3000 保険 ミニミニライフサポートに含む
 駐車場 5000 ハウスクリーニング代 33000

東 EAST CAMPUS
 キャンパスまで **M A P E-3**

自転車約 13分 (2900m) 1R・マンション

名鉄バス
片場停 徒歩1分

家賃 **4.2** 万円 構造 鉄骨造 3階建
 専有面積 18.11㎡

設備
 ミニミニライフサポート 2200※
 仲介

J-01



学生専用

所在地 名古屋市西区中小田井
敷金 70000 完成 H08/03
礼金 120000 入居 4/1
共益費 6000 保険 要
駐車場 7000

東 EAST CAMPUS
キャンパスまで MAP C-5

自転車25分 (約5,000m) マンション・1K

地下鉄鶴舞線・名鉄犬山線

上小田井駅

徒歩5分

家賃 4.35万円 構造 RC造4階建
専有面積 21.7㎡



その他毎月経費 350
その他一時経費 33000 仲介

1 家具・家電・寝具・生活用品 付き!

家具・家電 付く! 暮らしに必要の家具・家電がマンションについています。だから、引っ越しその日から快適な生活をスタート。さらに!!

新生活スターターセットプレゼント!!
フライパン、ナベ、お茶わん、おはし、コップ、スプーン、洗剤、トイレットペーパー、サンラップなどなど!!

全50点! 「生活用品」購入費0円

2 24時間365日ひとり暮らしをサポート!

安心の24時間メンテナンスサービス
ひとり暮らしのマンションライフを安心・安全に過ごしていただくために、UniLifeでは安心の24時間管理システムを導入しています。

管理センターで受付
連絡を翌々、迅速対応!!
24時間365日対応する「管理センター」を設置。万が一の時もあわてずお電話ください。

トラブル解決!!
連絡を受けた管理センターのスタッフが必要に応じて現場に急行。

3 高純度のピュアウォーターが使い放題!

共用部に設置 浄水器
マンション共用部に設置された浄水器で24時間キレイなお水が使い放題!

ユーザーVOICE
「調理にも使ってます!」「出かけるときにペットボトルに入れて持って行きます」

M-31



西春駅に近いですよ! お車を使用の方オススメ!

所在地 北名古屋市九之坪寺領
敷金 0 完成 1989/08
礼金 0 入居 相談
共益費 3000 保険 ミニモニライフサポートに含む
駐車場 5000 ハウスクリーニング代 33000

東 EAST CAMPUS
キャンパスまで MAP C-3

自転車約16分 (2940m) 1K・コーポ

名鉄犬山線

西春駅

徒歩8分

家賃 4.4万円 構造 軽量鉄骨造2階建
専有面積 22.68㎡



ミニモニライフサポート 2200※
その他毎月経費 2200 仲介

M-32



ローソン・カネエ近く(400m圏内) 広め1K。

所在地 北名古屋市沖村天花寺
敷金 0 完成 1996/02
礼金 0 入居 相談
共益費 3000 保険 ミニモニライフサポートに含む
駐車場 5000 ハウスクリーニング代 33000

東 EAST CAMPUS
キャンパスまで MAP B-3

自転車約18分 (3300m) 1K・コーポ

名鉄犬山線

西春駅

徒歩16分

家賃 4.4万円 構造 軽量鉄骨造2階建
専有面積 23.5㎡



ミニモニライフサポート 2200※
その他毎月経費 33000 仲介

M-33



西春駅近くのロフト付きのアパートです!

所在地 北名古屋市鹿田丸敷
敷金 0 完成 1993/03
礼金 0 入居 相談
共益費 3000 保険 ミニモニライフサポートに含む
駐車場 6000 ハウスクリーニング代 33000

東 EAST CAMPUS
キャンパスまで MAP C-2

自転車約9分 (1800m) 1K・アパート

名鉄犬山線

西春駅

徒歩7分

家賃 4.5万円 構造 木造2階建
専有面積 22.31㎡



ミニモニライフサポート 2200※
その他毎月経費 550 仲介

M-34



西春駅近人気のお部屋。入居費用もかなり抑えられますよ。

所在地 北名古屋市西之保深坪
敷金 0 完成 2001/01
礼金 0 入居 相談
共益費 3000 保険 ミニモニライフサポートに含む
駐車場 1 ハウスクリーニング代 33000

東 EAST CAMPUS
キャンパスまで MAP C-3

自転車約14分 (2500m) 1K・アパート

名鉄犬山線

西春駅

徒歩6分

家賃 4.5万円 構造 木造2階建
専有面積 23.54㎡



ミニモニライフサポート 2200※
その他毎月経費 33000 仲介

M-35



徳重・名古屋芸大駅目の前のマンション! ネット無料です。

所在地 北名古屋市鹿田坂巻
敷金 0 完成 1994/08
礼金 0 入居 相談
共益費 3000 保険 ミニモニライフサポートに含む
駐車場 1 ハウスクリーニング代 33000

東 EAST CAMPUS
キャンパスまで MAP C-1

徒歩約9分 (642m) 1K・マンション

名鉄犬山線

徳重・名古屋芸大駅

徒歩2分

家賃 4.5万円 構造 RC造4階建
専有面積 27㎡



ミニモニライフサポート 2200※
その他毎月経費 2000 仲介

M-36



CLのなかにも収納あります。洗面台独立ですよ。

所在地 北名古屋市能田村東
敷金 0 完成 2003/08
礼金 0 入居 相談
共益費 3000 保険 ミニモニライフサポートに含む
駐車場 4000 ハウスクリーニング代 33000

東 EAST CAMPUS
キャンパスまで MAP D-2

自転車約10分 (1700m) 1K・コーポ

名鉄犬山線

西春駅

徒歩27分

家賃 4.5万円 構造 軽量鉄骨造2階建
専有面積 24.48㎡



ミニモニライフサポート 2200※
その他一時経費 1200 仲介

お気軽にどうぞ!

詳しくは、お問い合わせ下さい。▶▶ ☎ 0568-26-3110

情報有効期限 2021年3月末日

※ミニモニライフサポートとは、賃貸住宅での生活を総合的にサポートする入居者補償・24時間電話対応、トラブル駆けつけサービス、映像配信サービスが一つになった当グループ管理物件の入居者向け商品です。(月額)

M-37

Wi-Fi 付きの光インターネットを無料で楽しみませんか？

所在地 北名古屋市熊之庄屋形
 敷金 0 完成 2001/02
 礼金 0 入居相談
 共益費 3500 保険 ミニモニライフサポートに含む
 駐車場 5000 ハウスクリーニング代 33000

東 EAST CAMPUS
 キャンパスまで **M A P D-1**

徒歩約 7分 (560m) 1K・アパート

名鉄犬山線
 徳重・名古屋芸大駅 歩 19分

家賃 **4.5** 万円 構造 木造 2階建
 専有面積 19.87㎡

設備: 自転車置き場, 洗濯機, 冷蔵庫, 電子レンジ, 空気清浄機, 加湿器, 掃除機, 乾燥機, 収納, 防音, 遮音, 防臭, 防カビ, 防虫, 防湿, 防霉, 防カビ, 防虫, 防湿, 防霉

ミニモニライフサポート 2200※
 その他一時経費 200

仲介

M-38

録画機能内蔵カラーモニターホン付き。

所在地 北名古屋市熊之庄新宮
 敷金 0 完成 2002/02
 礼金 0 入居相談
 共益費 3000 保険 ミニモニライフサポートに含む
 駐車場 - ハウスクリーニング代 33000

東 EAST CAMPUS
 キャンパスまで **M A P D-2**

徒歩約 1分 (15m) 1K・マンション

名鉄犬山線
 徳重・名古屋芸大駅 歩 9分

家賃 **4.5** 万円 構造 RC造 3階建
 専有面積 26.6㎡

設備: TV, 洗濯機, 冷蔵庫, 電子レンジ, 空気清浄機, 加湿器, 掃除機, 乾燥機, 収納, 防音, 遮音, 防臭, 防カビ, 防虫, 防湿, 防霉

ミニモニライフサポート 2200※
 その他一時経費 12300

仲介

M-39

システムキッチンなどは嬉しいですね！人気のアパートです

所在地 北名古屋市徳重海道
 敷金 0 完成 2002/03
 礼金 0 入居相談
 共益費 3000 保険 ミニモニライフサポートに含む
 駐車場 5000 ハウスクリーニング代 33000

東 EAST CAMPUS
 キャンパスまで **M A P B-2**

自転車約 8分 (1500m) 1K・コーポ

名鉄犬山線
 徳重・名古屋芸大駅 歩 12分

家賃 **4.5** 万円 構造 軽量鉄骨造 2階建
 専有面積 24.48㎡

設備: 自転車置き場, 洗濯機, 冷蔵庫, 電子レンジ, 空気清浄機, 加湿器, 掃除機, 乾燥機, 収納, 防音, 遮音, 防臭, 防カビ, 防虫, 防湿, 防霉

ミニモニライフサポート 2200※
 その他一時経費 2400

仲介

M-40

一口ガスコンロ付いて、セパレートのオートロック付き！

所在地 北名古屋市二子比良出
 敷金 0 完成 2002/03
 礼金 0 入居相談
 共益費 3000 保険 ミニモニライフサポートに含む
 駐車場 - ハウスクリーニング代 33000

東 EAST CAMPUS
 キャンパスまで **M A P D-4**

自転車約 18分 (3380m) 1K・マンション

地下鉄鶴舞線・名鉄犬山線
 上小田井駅 歩 21分

家賃 **4.5** 万円 構造 鉄骨造 3階建
 専有面積 24.14㎡

設備: TV, 洗濯機, 冷蔵庫, 電子レンジ, 空気清浄機, 加湿器, 掃除機, 乾燥機, 収納, 防音, 遮音, 防臭, 防カビ, 防虫, 防湿, 防霉

ミニモニライフサポート 2200※
 その他一時経費 11200

仲介

M-41

Wi-Fi 付きの光インターネットを無料で楽しみませんか。

所在地 北名古屋市鹿田廻間
 敷金 0 完成 1996/06
 礼金 0 入居相談
 共益費 3000 保険 ミニモニライフサポートに含む
 駐車場 - ハウスクリーニング代 33000

東 EAST CAMPUS
 キャンパスまで **M A P D-2**

徒歩約 7分 (485m) 1K・マンション

名鉄犬山線
 徳重・名古屋芸大駅 歩 10分

家賃 **4.5** 万円 構造 鉄骨造 2階建
 専有面積 22.68㎡

設備: 洗濯機, 冷蔵庫, 電子レンジ, 空気清浄機, 加湿器, 掃除機, 乾燥機, 収納, 防音, 遮音, 防臭, 防カビ, 防虫, 防湿, 防霉

ミニモニライフサポート 2200※

仲介

M-42

広めの1K駐車場あり！お部屋は美室です。

所在地 北名古屋市弥勒寺西
 敷金 0 完成 1996/07
 礼金 0 入居相談
 共益費 3000 保険 ミニモニライフサポートに含む
 駐車場 4000 ハウスクリーニング代 33000

東 EAST CAMPUS
 キャンパスまで **M A P B-2**

自転車約 9分 (1625m) 1K・コーポ

名鉄犬山線
 徳重・名古屋芸大駅 歩 10分

家賃 **4.5** 万円 構造 軽量鉄骨造 2階建
 専有面積 26.7㎡

設備: TV, 洗濯機, 冷蔵庫, 電子レンジ, 空気清浄機, 加湿器, 掃除機, 乾燥機, 収納, 防音, 遮音, 防臭, 防カビ, 防虫, 防湿, 防霉

ミニモニライフサポート 2200※

仲介

M-43

Wi-Fi 付きの光インターネットを無料で楽しみませんか。

所在地 北名古屋市弥勒寺西
 敷金 0 完成 1996/10
 礼金 0 入居相談
 共益費 3000 保険 ミニモニライフサポートに含む
 駐車場 - ハウスクリーニング代 33000

東 EAST CAMPUS
 キャンパスまで **M A P C-2**

自転車約 11分 (2099m) 1K・マンション

名鉄犬山線
 西春駅 歩 12分

家賃 **4.5** 万円 構造 鉄骨造 3階建
 専有面積 22.81㎡

設備: 洗濯機, 冷蔵庫, 電子レンジ, 空気清浄機, 加湿器, 掃除機, 乾燥機, 収納, 防音, 遮音, 防臭, 防カビ, 防虫, 防湿, 防霉

ミニモニライフサポート 2200※
 その他一時経費 1800

仲介

M-44

駅近くの人気のセパレート物件です。

所在地 北名古屋市鹿田神明附
 敷金 0 完成 1998/10
 礼金 0 入居相談
 共益費 3000 保険 ミニモニライフサポートに含む
 駐車場 5000 ハウスクリーニング代 33000

東 EAST CAMPUS
 キャンパスまで **M A P C-1**

徒歩約 9分 (695m) 1K・コーポ

名鉄犬山線
 徳重・名古屋芸大駅 歩 4分

家賃 **4.5** 万円 構造 軽量鉄骨造 2階建
 専有面積 23.76㎡

設備: 洗濯機, 冷蔵庫, 電子レンジ, 空気清浄機, 加湿器, 掃除機, 乾燥機, 収納, 防音, 遮音, 防臭, 防カビ, 防虫, 防湿, 防霉

ミニモニライフサポート 2200※

仲介

M-45



スーパーやコンビニ近く(400m圏内)!

所在地 北名古屋市弥勒寺西
敷金0 完成 1984/03
礼金0 入居相談
共益費 3000 保険 ミニモニライフサポートを含む
駐車場 4000 ハウスクリーニング代 33000

東 EAST CAMPUS キャンパスまで M A P B-2

自転車約12分 (2238m) 2DK・マンション

名鉄犬山線 西春駅 歩14分

家賃 4.5万円 構造 鉄骨造3階建 専有面積 38.07㎡

設備: 洗濯機, 冷蔵庫, 電子レンジ, 空気清浄機, 防音, 防臭, 防カビ, 防虫, 防湿, 防霉, 防臭, 防カビ, 防虫, 防湿, 防霉

ミニモニライフサポート 2200※
その他毎月経費 0
その他一時経費 0

M-46



人気の間取りでキッチン広めのシステムキッチン!

所在地 北名古屋市九之坪寺領
敷金0 完成 2003/01
礼金0 入居相談
共益費 3000 保険 ミニモニライフサポートを含む
駐車場 4000 ハウスクリーニング代 33000

東 EAST CAMPUS キャンパスまで M A P C-3

自転車約19分 (3400m) 1K・コーポ

名鉄犬山線 西春駅 歩13分

家賃 4.5万円 構造 軽量鉄骨造2階建 専有面積 25.65㎡

設備: TV, 洗濯機, 冷蔵庫, 電子レンジ, 空気清浄機, 防音, 防臭, 防カビ, 防虫, 防湿, 防霉, 防臭, 防カビ, 防虫, 防湿, 防霉

ミニモニライフサポート 2200※
その他毎月経費 0
その他一時経費 1200

M-47



全室角部屋でオススメです。

所在地 北名古屋市六ツ師山の神
敷金0 完成 1997/11
礼金0 入居相談
共益費 3000 保険 ミニモニライフサポートを含む
駐車場 4000 ハウスクリーニング代 33000

東 EAST CAMPUS キャンパスまで M A P E-1

自転車約8分 (1396m) 1R・マンション

名鉄犬山線 徳重・名古屋芸大駅 歩28分

家賃 4.5万円 構造 鉄骨造4階建 専有面積 35.67㎡

設備: 洗濯機, 冷蔵庫, 電子レンジ, 空気清浄機, 防音, 防臭, 防カビ, 防虫, 防湿, 防霉, 防臭, 防カビ, 防虫, 防湿, 防霉

ミニモニライフサポート 2200※
その他毎月経費 0
その他一時経費 15400

M-48



Wロックで1Fも2Fもシャッター付きです!

所在地 北名古屋市熊之庄新宮
敷金1ヶ月 完成 1999/09
礼金0 入居相談
共益費 - 保険 要
駐車場 4500

東 EAST CAMPUS キャンパスまで M A P D-1

徒歩約4分 (300m) 1K・コーポ

名鉄犬山線 徳重・名古屋芸大駅 歩8分

家賃 4.5万円 構造 軽量鉄骨造2階建 専有面積 29.17㎡

設備: 洗濯機, 冷蔵庫, 電子レンジ, 空気清浄機, 防音, 防臭, 防カビ, 防虫, 防湿, 防霉, 防臭, 防カビ, 防虫, 防湿, 防霉

その他毎月経費 0
その他一時経費 45000

M-49



西春駅近くで移動便利です。Wi-Fi無料で使えます!!

所在地 北名古屋市九之坪宮浦
敷金0 完成 2000/03
礼金0 入居相談
共益費 3000 保険 ミニモニライフサポートを含む
駐車場 - ハウスクリーニング代 33000

東 EAST CAMPUS キャンパスまで M A P C-3

自転車約14分 (2500m) 1K・マンション

名鉄犬山線 西春駅 歩5分

家賃 4.5万円 構造 鉄骨造3階建 専有面積 24.12㎡

設備: 洗濯機, 冷蔵庫, 電子レンジ, 空気清浄機, 防音, 防臭, 防カビ, 防虫, 防湿, 防霉, 防臭, 防カビ, 防虫, 防湿, 防霉

ミニモニライフサポート 2200※
その他毎月経費 550
その他一時経費 0

M-50



ウォークインクローゼット付の1Kです。

所在地 北名古屋市六ツ師
敷金0 完成 2002/05
礼金0 入居相談
共益費 3000 保険 ミニモニライフサポートを含む
駐車場 4000 ハウスクリーニング代 33000

東 EAST CAMPUS キャンパスまで M A P E-2

自転車約14分 (2500m) 1K・コーポ

名鉄犬山線 西春駅 歩39分

家賃 4.6万円 構造 軽量鉄骨造2階建 専有面積 29.6㎡

設備: 洗濯機, 冷蔵庫, 電子レンジ, 空気清浄機, 防音, 防臭, 防カビ, 防虫, 防湿, 防霉, 防臭, 防カビ, 防虫, 防湿, 防霉

ミニモニライフサポート 2200※
その他毎月経費 0
その他一時経費 13600

M-51



静かな環境!人気のセパレート物件です。

所在地 北名古屋市法成寺南出
敷金0 完成 1999/02
礼金0 入居相談
共益費 3000 保険 ミニモニライフサポートを含む
駐車場 3000 ハウスクリーニング代 33000

東 EAST CAMPUS キャンパスまで M A P B-2

自転車約16分 (2900m) 1K・コーポ

名鉄犬山線 徳重・名古屋芸大駅 歩20分

家賃 4.6万円 構造 軽量鉄骨造2階建 専有面積 23.29㎡

設備: エアコン, 洗濯機, 冷蔵庫, 電子レンジ, 空気清浄機, 防音, 防臭, 防カビ, 防虫, 防湿, 防霉, 防臭, 防カビ, 防虫, 防湿, 防霉

ミニモニライフサポート 2200※
その他毎月経費 0
その他一時経費 0

M-52



電車をご利用の方にもオススメ!

所在地 北名古屋市九之坪宮浦
敷金0 完成 1996/01
礼金0 入居相談
共益費 3000 保険 ミニモニライフサポートを含む
駐車場 - ハウスクリーニング代 33000

東 EAST CAMPUS キャンパスまで M A P C-3

自転車約13分 (2400m) 1DK・マンション

名鉄犬山線 西春駅 歩5分

家賃 4.6万円 構造 鉄骨造2階建 専有面積 27.3㎡

設備: 洗濯機, 冷蔵庫, 電子レンジ, 空気清浄機, 防音, 防臭, 防カビ, 防虫, 防湿, 防霉, 防臭, 防カビ, 防虫, 防湿, 防霉

ミニモニライフサポート 2200※
その他毎月経費 0
その他一時経費 0

お気軽にどうぞ! 詳しくは、お問い合わせ下さい。▶▶ ☎ 0568-26-3110 情報有効期限 2021年3月末日

信販会社初回保証料について、審査の状況により異なる場合があります。
*ミニモニライフサポートとは、賃貸住宅での生活を総合的にサポートする入居者補償・24時間電話対応、トラブル駆けつけサービス、映像配信サービスが一つになった当グループ管理物件の入居者向け商品です。(月額)

M-53

楽器演奏可能なマンションです。

所在地 北名古屋市徳重土部
 敷金 0 完成 1990/05
 礼金 0 入居相談
 共益費 3000 保険 ミニミニライフサポートを含む
 駐車場 1 ハスクリン代 33000

東 EAST CAMPUS
 キャンパスまで **MAP C-1**

徒歩約 9分 (671m) 1R・マンション

名鉄犬山線
徳重・名古屋芸大駅 徒歩 2分

家賃 **4.6**万円 構造 RC造 4階建
 専有面積 28㎡

設備: TV, AC, 冷蔵庫, 洗濯機, 電子レンジ, 浴室乾燥機, 床暖房, 防音, 防臭, 防カビ, 防虫, 防湿, 防霉, 防カビ, 防虫, 防湿, 防霉

ミニミニライフサポート 2200※
 その他毎月経費 110
 その他一時経費 10000 仲介

M-54

環境・駅・買い物・日当たり共に良！家具家電付きの値段です

所在地 北名古屋市西之保青野
 敷金 0 完成 1992/10
 礼金 0 入居相談
 共益費 3000 保険 ミニミニライフサポートを含む
 駐車場 6000 ハスクリン代 33000

東 EAST CAMPUS
 キャンパスまで **MAP C-2**

自転車約 12分 (2140m) 1K・マンション

名鉄犬山線
西春駅 徒歩 11分

家賃 **4.6**万円 構造 鉄骨造 3階建
 専有面積 25㎡

設備: TV, AC, 冷蔵庫, 洗濯機, 電子レンジ, 浴室乾燥機, 床暖房, 防音, 防臭, 防カビ, 防虫, 防湿, 防霉

ミニミニライフサポート 2200※
 その他毎月経費 200
 その他一時経費 2000 仲介

M-55

広めのお部屋で生活したい方にお勧め！

所在地 北名古屋市六ツ師中屋敷
 敷金 0 完成 1991/10
 礼金 0 入居相談
 共益費 3000 保険 ミニミニライフサポートを含む
 駐車場 4000 ハスクリン代 33000

東 EAST CAMPUS
 キャンパスまで **MAP D-3**

自転車約 9分 (1500m) 1DK・コーポ

名鉄犬山線
徳重・名古屋芸大駅 徒歩 22分

家賃 **4.7**万円 構造 軽量鉄骨造 2階建
 専有面積 34㎡

設備: TV, AC, 冷蔵庫, 洗濯機, 電子レンジ, 浴室乾燥機, 床暖房, 防音, 防臭, 防カビ, 防虫, 防湿, 防霉

ミニミニライフサポート 2200※
 その他毎月経費 0
 その他一時経費 0 仲介

M-56

外観は白ベースのお洒落な建物、オートロック付き広めのお部屋！

所在地 北名古屋市熊之庄新宮
 敷金 0 完成 2009/03
 礼金 0 入居相談
 共益費 3000 保険 ミニミニライフサポートを含む
 駐車場 1 ハスクリン代 33000

東 EAST CAMPUS
 キャンパスまで **MAP D-1**

徒歩約 1分 (10m) 1K・マンション

名鉄犬山線
徳重・名古屋芸大駅 徒歩 8分

家賃 **4.7**万円 構造 RC造 3階建
 専有面積 26.88㎡

設備: TV, AC, 冷蔵庫, 洗濯機, 電子レンジ, 浴室乾燥機, 床暖房, 防音, 防臭, 防カビ, 防虫, 防湿, 防霉

ミニミニライフサポート 2200※
 その他毎月経費 0
 その他一時経費 10000 仲介

M-57

設備も充実しており、静かな環境の2階角部屋です！

所在地 北名古屋市熊之庄古井
 敷金 0 完成 2009/09
 礼金 0.5ヶ月 入居相談
 共益費 3000 保険 ミニミニライフサポートを含む
 駐車場 1 ハスクリン代 33000

東 EAST CAMPUS
 キャンパスまで **MAP D-1**

徒歩約 4分 (300m) 1K・アパート

名鉄犬山線
徳重・名古屋芸大駅 徒歩 12分

家賃 **4.7**万円 構造 木造(2x4工法)2階建
 専有面積 24.84㎡

設備: TV, AC, 冷蔵庫, 洗濯機, 電子レンジ, 浴室乾燥機, 床暖房, 防音, 防臭, 防カビ, 防虫, 防湿, 防霉

ミニミニライフサポート 2200※
 その他毎月経費 550
 その他一時経費 23500 仲介

T-01

対面システムキッチンの1R

所在地 北名古屋市鹿田西赤土
 敷金 1ヶ月 保険 要
 礼金 0 完成 H19/03
 共益費 3000 入居 即
 駐車場 5500

東 EAST CAMPUS
 キャンパスまで **MAP D-2**

徒歩約 15分 (約1100m) マンション・1R

名鉄犬山線
徳重・名古屋芸大駅 徒歩 20分

家賃 **4.7**万円 構造 RC造 4階建
 専有面積 31.46㎡

設備: TV, AC, 冷蔵庫, 洗濯機, 電子レンジ, 浴室乾燥機, 床暖房, 防音, 防臭, 防カビ, 防虫, 防湿, 防霉

ミニミニライフサポート 850
 その他毎月経費 850 仲介

M-58

静かな環境におすすめるマンションです。

所在地 北名古屋市沖村東ノ郷
 敷金 0 完成 1997/08
 礼金 0 入居相談
 共益費 3000 保険 ミニミニライフサポートを含む
 駐車場 4000 ハスクリン代 44000

東 EAST CAMPUS
 キャンパスまで **MAP B-3**

自転車約 22分 (3900m) 2DK・マンション

名鉄犬山線
西春駅 徒歩 20分

家賃 **4.8**万円 構造 鉄骨造 2階建
 専有面積 42.98㎡

設備: TV, AC, 冷蔵庫, 洗濯機, 電子レンジ, 浴室乾燥機, 床暖房, 防音, 防臭, 防カビ, 防虫, 防湿, 防霉

ミニミニライフサポート 2750※
 その他毎月経費 0
 その他一時経費 0 仲介

M-59

名古屋芸術大学近隣の楽器演奏可能なマンションです。

所在地 北名古屋市徳重土部
 敷金 0 完成 1990/05
 礼金 0 入居相談
 共益費 3000 保険 ミニミニライフサポートを含む
 駐車場 1 ハスクリン代 33000

東 EAST CAMPUS
 キャンパスまで **MAP C-1**

徒歩約 10分 (800m) 1R・マンション

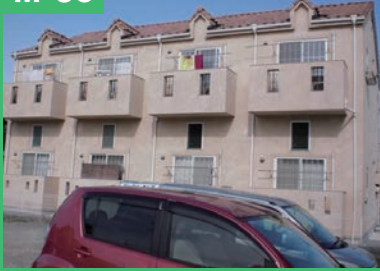
名鉄犬山線
徳重・名古屋芸大駅 徒歩 2分

家賃 **4.8**万円 構造 RC造 4階建
 専有面積 26㎡

設備: TV, AC, 冷蔵庫, 洗濯機, 電子レンジ, 浴室乾燥機, 床暖房, 防音, 防臭, 防カビ, 防虫, 防湿, 防霉

ミニミニライフサポート 2200※
 その他毎月経費 110
 その他一時経費 10000 仲介

M-60



人気の場所にオシャレな外観の建物です。

所在地 北名古屋市米田蓮池
敷金0 完成 2006/02
礼金0 入居相談
共益費 3500 保険 ミニミニライフサポートを含む
駐車場 4400

東 EAST CAMPUS キャンパスまで MAP D-2

自転車約 8分 (1440m) 1K・アパート

名鉄犬山線 西春駅 徒歩 25分

家賃 4.9万円 構造 木造(2K4工法)2階建
専有面積 29.12㎡

Equipment icons and floor plan for M-60

M-61



駅近に広めの1Kです。外観もお洒落ですよ。

所在地 北名古屋市鹿田坂巻
敷金0 完成 2009/03
礼金0 入居相談
共益費 4000 保険 ミニミニライフサポートを含む
駐車場 5000 ハウスクリーニング代 33000

東 EAST CAMPUS キャンパスまで MAP C-1

徒歩約 10分 (750m) 1K・アパート

名鉄犬山線 徳重・名古屋芸大駅 徒歩 2分

家賃 4.9万円 構造 木造 2階建
専有面積 30㎡

Equipment icons and floor plan for M-61

M-62



1LDKにリノベーション済みで設備充実。エアコン2台付!

所在地 北名古屋市九之坪寺領
敷金0 完成 1987/03
礼金0 入居相談
共益費 3000 保険 ミニミニライフサポートを含む
駐車場 5500 ハウスクリーニング代 33000

東 EAST CAMPUS キャンパスまで MAP C-3

自転車約 19分 (3400m) 1LDK・コーポ

名鉄犬山線 西春駅 徒歩 11分

家賃 4.9万円 構造 鉄骨鉄骨造 2階建
専有面積 41.73㎡

Equipment icons and floor plan for M-62

M-63



ペットと生活できる1LDKです!ペット洗い場完備です!

所在地 北名古屋市六ツ師
敷金0 完成 2004/10
礼金0 入居相談
共益費 3000 保険 ミニミニライフサポートを含む
駐車場 4400

東 EAST CAMPUS キャンパスまで MAP E-2

自転車約 14分 (2500m) 1LDK・マンション

名鉄バス 道毛停 徒歩 7分

家賃 4.9万円 構造 鉄骨造 2階建
専有面積 37.91㎡

Equipment icons and floor plan for M-63

M-64



2階以上で各部屋角部屋です。

所在地 北名古屋市九之坪下霞田
敷金0 完成 2001/10
礼金0 入居相談
共益費 3000 保険 ミニミニライフサポートを含む
駐車場 5000 ハウスクリーニング代 33000

東 EAST CAMPUS キャンパスまで MAP B-3

自転車約 19分 (3500m) 1DK・マンション

名鉄犬山線 西春駅 徒歩 18分

家賃 5.0万円 構造 鉄骨造 3階建
専有面積 36㎡

Equipment icons and floor plan for M-64

M-65



オートロック付き物件で防犯面もしっかりしています。

所在地 北名古屋市鍛冶ケイ色東二丁目
敷金0 完成 2006/04
礼金0 入居相談
共益費 3500 保険 ミニミニライフサポートを含む
駐車場 4400

東 EAST CAMPUS キャンパスまで MAP B-1

自転車約 10分 (2653m) 1K・マンション

名鉄犬山線 大山寺駅 徒歩 23分

家賃 5.0万円 構造 RC造 3階建
専有面積 30.96㎡

Equipment icons and floor plan for M-65

M-66



キッチンかなり広くて料理を作るのが楽しくなりますね。

所在地 北名古屋市鹿田花の木
敷金0 完成 2010/06
礼金0 入居相談
共益費 3000 保険 ミニミニライフサポートを含む
駐車場 5000 ハウスクリーニング代 33000

東 EAST CAMPUS キャンパスまで MAP C-2

徒歩約 10分 (800m) 1K・マンション

名鉄犬山線 徳重・名古屋芸大駅 徒歩 10分

家賃 5.0万円 構造 鉄骨造 3階建
専有面積 34.32㎡

Equipment icons and floor plan for M-66

M-67



買い物できる場所や郵便局が近く、生活環境充実してます!

所在地 北名古屋市徳重高道
敷金0 完成 1993/05
礼金0 入居相談
共益費 3000 保険 ミニミニライフサポートを含む
駐車場 4000 ハウスクリーニング代 33000

東 EAST CAMPUS キャンパスまで MAP B-1

徒歩約 18分 (1440m) 1K・マンション

名鉄犬山線 徳重・名古屋芸大駅 徒歩 12分

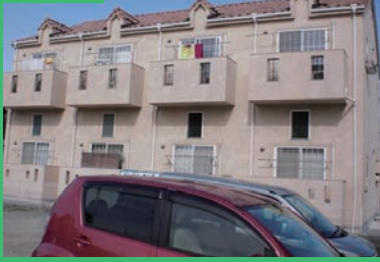
家賃 5.0万円 構造 鉄骨造 2階建
専有面積 25.92㎡

Equipment icons and floor plan for M-67



詳しくは、お問い合わせ下さい。 0568-26-3110

情報有効期限 2021年3月末日

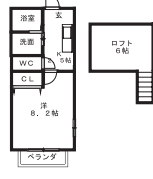
M-76**人気の場所にオシャレな建物！**

所在地 北名古屋市能田蓮池
 敷金 0 完成 2006/02
 礼金 0 入居相談
 共益費 3500 保険 ミニミニライフサポートを含む
 駐車場 4400

東 EAST CAMPUS キャンパスまで MAP D-2**自転車約 8分** (1440m) 1K+1納戸・アパート

名鉄犬山線
西春駅 歩 25分

家賃 **5.2** 万円 構造 木造(2K4工法)2階建
 専有面積 39.06㎡



設備 TV 洗濯機 冷蔵庫 電子レンジ 空気清浄機 防音遮音 防臭 防カビ 防虫 防湿 防臭 防カビ 防虫 防湿
 ミニミニライフサポート 2200※
 その他毎月経費 550
 その他一時経費 1200 仲介

M-77**静かな環境で新生活をしてみたいはいかがですか。**

所在地 北名古屋市徳重花ノ木
 敷金 0 完成 2001/09
 礼金 0 入居相談
 共益費 3000 保険 ミニミニライフサポートを含む
 駐車場 5500 ハウスクリーニング代 33000

東 EAST CAMPUS キャンパスまで MAP B-1**自転車約 8分** (1463m) 1K・マンション

名鉄犬山線
徳重・名古屋芸大駅 歩 13分

家賃 **5.2** 万円 構造 鉄骨造3階建
 専有面積 29.16㎡



設備 防音遮音 防臭 防カビ 防虫 防湿
 ミニミニライフサポート 2200※
 その他毎月経費 200
 その他一時経費 0 仲介

M-78**近くに交番もあって、安全面も確保できますね。**

所在地 北名古屋市弥勒寺西
 敷金 0 完成 1994/02
 礼金 0 入居相談
 共益費 3000 保険 ミニミニライフサポートを含む
 駐車場 5000 ハウスクリーニング代 44000

東 EAST CAMPUS キャンパスまで MAP B-2**自転車約 12分** (2145m) 2DK・コーポ

名鉄犬山線
西春駅 歩 15分

家賃 **5.3** 万円 構造 軽量鉄骨造2階建
 専有面積 38.88㎡



設備 TV 洗濯機 冷蔵庫 電子レンジ 空気清浄機 防音遮音 防臭 防カビ 防虫 防湿
 ミニミニライフサポート 2200※
 その他毎月経費 150
 その他一時経費 0 仲介

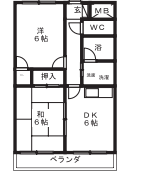
M-79**人気のRCマンション! 2階の角部屋になります。**

所在地 北名古屋市沖村岡
 敷金 0 完成 1995/09
 礼金 0 入居相談
 共益費 3000 保険 ミニミニライフサポートを含む
 駐車場 5500 ハウスクリーニング代 44000

東 EAST CAMPUS キャンパスまで MAP B-4**自転車約 23分** (4100m) 2DK・マンション

地下鉄鶴舞線・名鉄犬山線
上小田井駅 歩 22分

家賃 **5.3** 万円 構造 RC造4階建
 専有面積 43.74㎡



設備 TV 洗濯機 冷蔵庫 電子レンジ 空気清浄機 防音遮音 防臭 防カビ 防虫 防湿
 ミニミニライフサポート 2750※
 その他毎月経費 180
 その他一時経費 22000 仲介

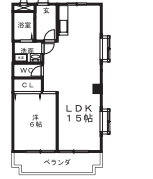
M-80**広々1LDK。1Kじゃ物足りない学生様にオススメです。**

所在地 北名古屋市鹿田出町東
 敷金 0 完成 1988/01
 礼金 0 入居相談
 共益費 3000 保険 ミニミニライフサポートを含む
 駐車場 5000 ハウスクリーニング代 33000

東 EAST CAMPUS キャンパスまで MAP C-2**自転車約 6分** (1180m) 1LDK・マンション

名鉄犬山線
徳重・名古屋芸大駅 歩 12分

家賃 **5.4** 万円 構造 鉄骨造3階建
 専有面積 49.57㎡



設備 TV 洗濯機 冷蔵庫 電子レンジ 空気清浄機 防音遮音 防臭 防カビ 防虫 防湿
 ミニミニライフサポート 2750※
 その他毎月経費 0
 その他一時経費 10000 仲介

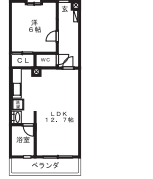
M-81**打ちっぱなしの壁で、おしゃれな室内へ!**

所在地 北名古屋市徳重小崎
 敷金 0 完成 2005/02
 礼金 0 入居相談
 共益費 3000 保険 ミニミニライフサポートを含む
 駐車場 - ハウスクリーニング代 33000

東 EAST CAMPUS キャンパスまで MAP C-1**徒歩約 9分** (720m) 1LDK・マンション

名鉄犬山線
徳重・名古屋芸大駅 歩 2分

家賃 **5.4** 万円 構造 RC造3階建
 専有面積 42.3㎡



設備 TV 洗濯機 冷蔵庫 電子レンジ 空気清浄機 防音遮音 防臭 防カビ 防虫 防湿
 ミニミニライフサポート 2750※
 その他毎月経費 550
 その他一時経費 11300 仲介

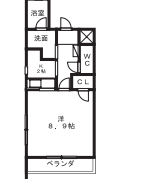
M-82**3階西角部屋でバスタイル別オートロック付です。**

所在地 北名古屋市鍛冶ヶ一色東二丁目
 敷金 0 完成 2006/04
 礼金 0 入居相談
 共益費 3500 保険 ミニミニライフサポートを含む
 駐車場 4400

東 EAST CAMPUS キャンパスまで MAP B-1**自転車約 10分** (2653m) 1K・マンション

名鉄犬山線
大山寺駅 歩 23分

家賃 **5.4** 万円 構造 RC造3階建
 専有面積 31.01㎡



設備 TV 洗濯機 冷蔵庫 電子レンジ 空気清浄機 防音遮音 防臭 防カビ 防虫 防湿
 ミニミニライフサポート 2200※
 その他毎月経費 550
 その他一時経費 15400 仲介

M-83**2口コンロ、追い炊き、洗面化粧台等! ネット料金も無料です。**

所在地 北名古屋市徳重土部
 敷金 0 完成 2020/05
 礼金 1ヶ月 入居相談
 共益費 3000 保険 ミニミニライフサポートを含む
 駐車場 - ハウスクリーニング代 33000

東 EAST CAMPUS キャンパスまで MAP C-1**徒歩約 8分** (632m) 1R・アパート

名鉄犬山線
徳重・名古屋芸大駅 歩 1分

家賃 **5.4** 万円 構造 木造(2K4工法)3階建
 専有面積 24.27㎡



設備 TV 洗濯機 冷蔵庫 電子レンジ 空気清浄機 防音遮音 防臭 防カビ 防虫 防湿
 ミニミニライフサポート 2200※
 その他毎月経費 0
 その他一時経費 54000 仲介

お気軽にどうぞ!**詳しくは、お問い合わせ下さい。▶▶ ☎ 0568-26-3110**情報有効期限
2021年3月末日

信販会社初回保証料について、審査の状況により異なる場合があります。

※ミニミニライフサポートとは、賃貸住宅での生活を総合的にサポートする入居者補償・24時間電話対応、トラブル駆けつけサービス、映像配信サービスが一つになった当グループ管理物件の入居者向け商品です。(月額)

K-03



食事付き

男子学生専用 食事込み

所在地 名古屋市千種区振甫町
 敷金 50000 保険 要
 礼金 132000 完成 H06/04
 共益費 - 入居 即
 駐車場 -

東 EAST CAMPUS
 キャンパスまで **MAP 欄外**

電車+徒歩約55分 寮・1R

地下鉄東山線
池下駅 歩8分

家賃 **7.62**万円 構造 RC造5階建
 専有面積 9㎡

インターネット



設備
 家具電器付き
 AC 浴 洗面 脱衣 押入れ 玄関 自転車置き場

仲介

K-04



食事付き

女性専用フロアあり、食事込み

所在地 名古屋市千種区今池
 敷金 50000 保険 要
 礼金 132000 完成 H18/04
 共益費 - 入居 即
 駐車場 -

東 EAST CAMPUS
 キャンパスまで **MAP 欄外**

電車+徒歩約50分 寮・1K

地下鉄東山線
千種駅 歩5分

家賃 **9.08**万円 構造 RC造6階建
 専有面積 18㎡

インターネット



設備
 家具電器付き
 AC 浴 洗面 脱衣 押入れ 玄関 自転車置き場

仲介

K-05



食事付き

女性専用フロアあり、食事込み

所在地 名古屋市中区栄
 敷金 50000 保険 要
 礼金 132000 完成 H24/04
 共益費 - 入居 即
 駐車場 -

東 EAST CAMPUS
 キャンパスまで **MAP 欄外**

電車+徒歩約30分 寮・1K

地下鉄鶴舞線
大須観音駅 歩5分

家賃 **9.18**万円 構造 RC造12階建
 専有面積 18.2㎡

インターネット



設備
 家具電器付き
 AC 浴 洗面 脱衣 押入れ 玄関 自転車置き場

仲介

物件についてのお問合せは、専用ダイヤルへおかけください。

名古屋芸術大学 お部屋探し専用ダイヤル

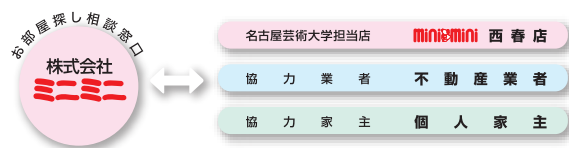
0568-26-3110

営業時間 10:00 ~ 18:00

※年末年始はお休み致します。
 ※2020年12月末日まで毎週水曜日を臨時休業日と致します。

お部屋探し専用ダイヤルは、株式会社クリアーレ提携会社の
ミニミニ西春店に設置されています。

【専用窓口からの流れ】



※窓口となっているミニミニ西春店より、提携している
 個人家主様や不動産業者様のご紹介をいたします。

スムーズな対応のために、専用ダイヤルで伝える事は？

どの物件について聞きたいのかを、物件番号でお伝え下さい。
 キャンパス名(東・西)もわかると、よりスムーズです。

土地勘が無く、希望の条件から探してほしい場合は？

どのようなお部屋に住みたいのかをお伝え下さい。
 間取り/家賃相場/防犯面など、その他わからないことについて
 ても確認しましょう。

まずは、お気軽にご相談下さい

その他、お部屋探しに関するわからない事
 や大学周辺の環境情報、在校生の生活圏内
 など、新生活準備に関する事なら何でも
 ご相談下さい。

お気軽に
 どうぞ！

詳しくは、お問い合わせ下さい。▶▶ ☎ **0568-26-3110**

情報有効期限
 2021年3月末日

西キャンパス物件情報



M-90 WEST CAMPUS
キャンパスまで **M A P** **D-1**

自転車約8分 (1520m) 1R・マンション

名鉄犬山線
徳重・名古屋芸大駅 歩5分

家賃 **2.9** 万円 構造 RC造3階建
専有面積 19.44㎡

設備
エアコン 洋6帖
ミニモニライフサポート 2200※
その他毎月経費 2000
その他一時経費 0

所在地 北名古屋市熊之庄古井
敷金0 完成 1981/03
礼金0 入居相談
共益費 3000 保険 ミニモニライフサポートを含む
駐車場 - ハウスクリーニング代 33000

大学近くで通学にも便利です。

M-91 WEST CAMPUS
キャンパスまで **M A P** **B-1**

徒歩約3分 (170m) 1K・コーポ

名鉄犬山線
徳重・名古屋芸大駅 歩13分

家賃 **3.0** 万円 構造 軽量鉄骨造2階建
専有面積 17.96㎡

設備
エアコン 洋6帖
ミニモニライフサポート 2200※
その他毎月経費 200
その他一時経費 3000

所在地 北名古屋市徳重中道
敷金0 完成 1989/04
礼金0 入居相談
共益費 3300 保険 ミニモニライフサポートを含む
駐車場 - ハウスクリーニング代 33000

名古屋芸術大学近くの便利な環境です。

M-92 WEST CAMPUS
キャンパスまで **M A P** **C-1**

徒歩約13分 (970m) 1K・マンション

名鉄犬山線
徳重・名古屋芸大駅 歩2分

家賃 **3.1** 万円 構造 鉄骨造3階建
専有面積 18㎡

設備
エアコン 洋6帖
ミニモニライフサポート 2200※
その他毎月経費 110
その他一時経費 0

所在地 北名古屋市徳重土部
敷金0 完成 1980/02
礼金0 入居相談
共益費 3000 保険 ミニモニライフサポートを含む
駐車場 - ハウスクリーニング代 33000

駅目の前ですよ。光ファイバー導入マンション。

M-93 WEST CAMPUS
キャンパスまで **M A P** **A-1**

自転車約9分 (1760m) 1K・マンション

名鉄犬山線
徳重・名古屋芸大駅 歩37分

家賃 **3.2** 万円 構造 RC造4階建
専有面積 23㎡

設備
エアコン 洋8帖
ミニモニライフサポート 2200※
その他毎月経費 2300
その他一時経費 0

所在地 北名古屋市山之腰天神東
敷金0 完成 1989/05
礼金0 入居相談
共益費 2000 保険 ミニモニライフサポートを含む
駐車場 5000 ハウスクリーニング代 33000

オール電化物件です。

M-94 WEST CAMPUS
キャンパスまで **M A P** **A-3**

自転車約17分 (3290m) 1K・マンション

JR東海道本線
清洲駅 歩33分

家賃 **3.3** 万円 構造 鉄骨造2階建
専有面積 22.2㎡

設備
エアコン 洋6帖
ミニモニライフサポート 2200※
その他毎月経費 200
その他一時経費 1000

所在地 北名古屋市中之郷南
敷金0 完成 1996/03
礼金0 入居相談
共益費 3000 保険 ミニモニライフサポートを含む
駐車場 2500 ハウスクリーニング代 33000

一口ガスコロ付！パイパスすぐ！車通勤の方は便利

M-95 WEST CAMPUS
キャンパスまで **M A P** **C-1**

徒歩約13分 (970m) 1K・マンション

名鉄犬山線
徳重・名古屋芸大駅 歩4分

家賃 **3.5** 万円 構造 RC造3階建
専有面積 20.7㎡

設備
エアコン 洋7.5帖
ミニモニライフサポート 2200※
その他毎月経費 110
その他一時経費 10000

所在地 北名古屋市徳重土部
敷金0 完成 1983/03
礼金0 入居相談
共益費 3000 保険 ミニモニライフサポートを含む
駐車場 - ハウスクリーニング代 33000

駅近物件！！通学便利です。

M-96 WEST CAMPUS
キャンパスまで **M A P** **C-1**

自転車約7分 (1312m) 1K・マンション

名鉄犬山線
徳重・名古屋芸大駅 歩4分

家賃 **3.7** 万円 構造 鉄骨造3階建
専有面積 22.68㎡

設備
エアコン 洋8帖
ミニモニライフサポート 2200※
その他毎月経費 0
その他一時経費 50000

所在地 北名古屋市徳重小崎
敷金0 完成 1993/04
礼金0 入居相談
共益費 2000 保険 要
駐車場 -

駅前にこんな素敵な建物が・・・

設備
エアコン 洋6帖
ミニモニライフサポート 2200※
その他毎月経費 200
その他一時経費 1000

設備
エアコン 洋6帖
ミニモニライフサポート 2200※
その他毎月経費 110
その他一時経費 0

設備
エアコン 洋6帖
ミニモニライフサポート 2200※
その他毎月経費 110
その他一時経費 0



信販会社初回保証料について、審査の状況により異なる場合があります。
※ミニモニライフサポートとは、賃貸住宅での生活を総合的にサポートする入居者補償・24時間電話対応・トラブル駆けつけサービス、映像配信サービスが一つになった当グループ管理物件の入居者向け商品です。(月額)

M-97



西春駅に近いですよ！お車を使用する方オススメ！

所在地 北名古屋市九之坪寺領
 敷金 0 完成 1989/08
 礼金 0 入居相談
 共益費 3000 保険 ミニモニライフサポートに含む
 駐車場 4000 ハウスクリーニング代 33000

WEST CAMPUS
 キャンパスまで **C-3**

自転車約 12分 (2356m) 1K・コーポ

名鉄犬山線
西春駅 徒歩 8分

家賃 **3.8**万円 構造 軽量鉄骨造 2階建
 専有面積 22.68㎡



設備: 自転車置き場, 収納, AC, 防音, カット, ミニモニライフサポート 2200※, その他毎月経費 0, その他一時経費 0

M-98



制作室無料で使用できます！※女性限定

所在地 北名古屋市弥勒寺西
 敷金 0 完成 1994/01
 礼金 0 入居相談
 共益費 3000 保険 ミニモニライフサポートに含む
 駐車場 1 ハウスクリーニング代 33000

WEST CAMPUS
 キャンパスまで **B-2**

徒歩約 9分 (676m) 1K・アパート

名鉄犬山線
西春駅 徒歩 12分

家賃 **3.8**万円 構造 木造 2階建
 専有面積 19.87㎡



設備: 収納, 防音, ミニモニライフサポート 2200※, その他毎月経費 0, その他一時経費 0

M-99



2階のお部屋です。洗面台独立ですよ！

所在地 北名古屋市鹿田花の木
 敷金 0 完成 2006/12
 礼金 0 入居相談
 共益費 3000 保険 ミニモニライフサポートに含む
 駐車場 5000 ハウスクリーニング代 33000

WEST CAMPUS
 キャンパスまで **C-1**

自転車約 8分 (1602m) 1K・アパート

名鉄犬山線
徳重・名古屋芸大駅 徒歩 10分

家賃 **3.9**万円 構造 木造 2階建
 専有面積 26.5㎡



設備: 防音, 防音, 防音, AC, カット, ミニモニライフサポート 2200※, その他毎月経費 550, その他一時経費 0

M-100



名古屋芸術大学西キャンパス徒歩圏内！

所在地 北名古屋市西之保犬井
 敷金 0 完成 1993/03
 礼金 0 入居相談
 共益費 3000 保険 ミニモニライフサポートに含む
 駐車場 1 ハウスクリーニング代 33000

WEST CAMPUS
 キャンパスまで **B-2**

徒歩約 6分 (454m) 1K・マンション

名鉄犬山線
徳重・名古屋芸大駅 徒歩 20分

家賃 **4.0**万円 構造 鉄骨造 3階建
 専有面積 23㎡



設備: 防音, 防音, 防音, AC, カット, ミニモニライフサポート 2200※, その他毎月経費 2000, その他一時経費 2400

M-101



駅前の物件です。学生様にもおすすめの物件です。

所在地 北名古屋市徳重広畑
 敷金 0 完成 2001/02
 礼金 0 入居相談
 共益費 3000 保険 ミニモニライフサポートに含む
 駐車場 5000 ハウスクリーニング代 33000

WEST CAMPUS
 キャンパスまで **C-1**

徒歩約 14分 (1060m) 1K・コーポ

名鉄犬山線
徳重・名古屋芸大駅 徒歩 5分

家賃 **4.0**万円 構造 軽量鉄骨造 2階建
 専有面積 24.48㎡



設備: 自転車置き場, 収納, AC, 防音, カット, ミニモニライフサポート 2200※, その他毎月経費 0, その他一時経費 0

M-102



徳重駅目の前におすすめ 1K 登場です！

所在地 北名古屋市徳重広畑
 敷金 0 完成 1995/02
 礼金 0 入居相談
 共益費 2000 保険 ミニモニライフサポートに含む
 駐車場 5000 ハウスクリーニング代 33000

WEST CAMPUS
 キャンパスまで **C-1**

徒歩約 12分 (950m) 1K・マンション

名鉄犬山線
徳重・名古屋芸大駅 徒歩 4分

家賃 **4.0**万円 構造 鉄骨造 3階建
 専有面積 20㎡



設備: 防音, 防音, 防音, AC, カット, ミニモニライフサポート 2200※, その他毎月経費 0, その他一時経費 1300

M-103



8帖の広い居室。2口ガスコンロ置けます

所在地 北名古屋市徳重西沼
 敷金 0 完成 1997/08
 礼金 0 入居相談
 共益費 3000 保険 ミニモニライフサポートに含む
 駐車場 4000 ハウスクリーニング代 33000

WEST CAMPUS
 キャンパスまで **B-2**

徒歩約 2分 (150m) 1K・マンション

名鉄犬山線
徳重・名古屋芸大駅 徒歩 19分

家賃 **4.1**万円 構造 鉄骨造 2階建
 専有面積 22.75㎡



設備: TV収納, 防音, 防音, AC, カット, ミニモニライフサポート 2200※, その他毎月経費 0, その他一時経費 2400

M-104



インターネット料金込みです！日当たり良好！浴室乾燥付いてます！

所在地 北名古屋市徳重本郷
 敷金 0 完成 2002/11
 礼金 0 入居相談
 共益費 4000 保険 ミニモニライフサポートに含む
 駐車場 5000 ハウスクリーニング代 33000

WEST CAMPUS
 キャンパスまで **B-1**

徒歩約 14分 (1044m) 1K・コーポ

名鉄犬山線
徳重・名古屋芸大駅 徒歩 21分

家賃 **4.2**万円 構造 軽量鉄骨造 2階建
 専有面積 23.18㎡



設備: TV収納, 防音, 防音, AC, カット, ミニモニライフサポート 2200※, その他毎月経費 0, その他一時経費 2400

お気軽に
 どうぞ！

詳しくは、お問い合わせ下さい。▶▶ ☎ **0568-26-3110**

情報有効期限
 2021年3月末日

信販会社初回保証料について、審査の状況により異なる場合があります。
 ※ミニモニライフサポートとは、賃貸住宅での生活を総合的にサポートする入居者補償・24時間電話対応、トラブル駆けつけサービス、映像配信サービスが一つになった当グループ管理物件の入居者向け商品です。(月額)

J-02



学生専用

所在地 名古屋市西区中小田井
敷金 70000 完成 H08/03
礼金 120000 入居 4/1
共益費 6000 保険 要
駐車場 7000

西 WEST CAMPUS
キャンパスまで MAP C-5

自転車24分 (約4,800m) マンション・1K

地下鉄鶴舞線・名鉄犬山線

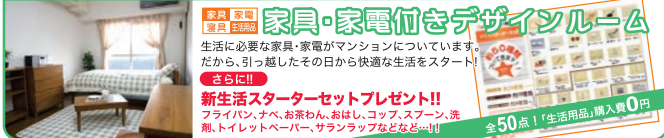
上小田井駅 徒歩5分

家賃 4.35万円 構造 RC造4階建
専有面積 21.7㎡



その他毎月経費 350
その他一時経費 33000 仲介

1 家具・家電・寝具・生活用品 付き!



家具・家電付きデザインルーム

生活に必要な家具・家電がマンションについています。だから、引越したその日から快適な生活をスタート

さらに!!

新生活スターターセットプレゼント!!

フライパン、ナベ、お茶わん、おはし、コップ、スプーン、洗剤、トイレットペーパー、サンラップなどなど!!

全50点! 「生活用品」購入費0円

対象のマンションはこちら!



2 24時間365日ひとり暮らしをサポート!

安心の24時間メンテナンスサービス

ひとり暮らしのマンションライフを安心・安全に過ごしていただくために、UnLifeでは安心の24時間管理システムを導入しています。

管理センターで受付

電話1本で、管理センタースタッフがすぐに応答します。

連絡を翌々、迅速対応!!

24時間365日対応する「管理センター」を設置。万が一の時もあわてずお電話ください。

トラブル解決!!

連絡を受けた管理センターのスタッフが必要に応じて現場に急行。

3 高純度のピュアウォーターが使い放題!

共用部に設置 浄水器

マンション共用部に設置された浄水器で24時間キレイなお水が使い放題!

ユーザーVOICE

「調理にも使えます!」
「出かけるときにペットボトルに入れて持って行きます」

M-105



ローソン、カネスエ近く (400m圏内) 広めの1K。

所在地 北名古屋市沖村天花寺
敷金 0 完成 1996/02
礼金 0 入居 相談
共益費 3000 保険 ミニミニライフサポートに含む
駐車場 5000 ハウスクリーニング代 33000

西 WEST CAMPUS
キャンパスまで MAP B-3

自転車約9分 (1822m) 1K・コーポ

名鉄犬山線

西春駅 徒歩16分

家賃 4.4万円 構造 軽量鉄骨造2階建
専有面積 23.5㎡



ミニミニライフサポート 2200※
その他毎月経費 0
その他一時経費 0 仲介

M-106



西春駅に近いですよ! お車を使用する方オススメ!

所在地 北名古屋市九之坪寺領
敷金 0 完成 1989/08
礼金 0 入居 相談
共益費 3000 保険 ミニミニライフサポートに含む
駐車場 5000 ハウスクリーニング代 33000

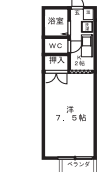
西 WEST CAMPUS
キャンパスまで MAP C-3

自転車約12分 (2356m) 1K・コーポ

名鉄犬山線

西春駅 徒歩8分

家賃 4.4万円 構造 軽量鉄骨造2階建
専有面積 22.68㎡



ミニミニライフサポート 2200※
その他毎月経費 0
その他一時経費 0 仲介

M-107



徳重・名古屋芸大駅目の前のマンション! ネット無料ですよ!

所在地 北名古屋市鹿田坂巻
敷金 0 完成 1994/08
礼金 0 入居 相談
共益費 3000 保険 ミニミニライフサポートに含む
駐車場 - ハウスクリーニング代 33000

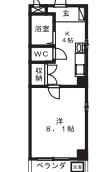
西 WEST CAMPUS
キャンパスまで MAP C-1

徒歩約15分 (1145m) 1K・マンション

名鉄犬山線

徳重・名古屋芸大駅 徒歩2分

家賃 4.5万円 構造 RC造4階建
専有面積 27㎡



ミニミニライフサポート 2200※
その他毎月経費 2000
その他一時経費 0 仲介

M-108



駅近くの人気のセパレート物件です。

所在地 北名古屋市鹿田神明附
敷金 0 完成 1998/10
礼金 0 入居 相談
共益費 3000 保険 ミニミニライフサポートに含む
駐車場 5000 ハウスクリーニング代 33000

西 WEST CAMPUS
キャンパスまで MAP C-1

自転車約6分 (1280m) 1K・コーポ

名鉄犬山線

徳重・名古屋芸大駅 徒歩4分

家賃 4.5万円 構造 軽量鉄骨造2階建
専有面積 23.76㎡



ミニミニライフサポート 2200※
その他毎月経費 0
その他一時経費 0 仲介

M-109



西春駅近くで通勤に便利です。

所在地 北名古屋市九之坪宮浦
敷金 0 完成 2000/03
礼金 0 入居 相談
共益費 3000 保険 ミニミニライフサポートに含む
駐車場 - ハウスクリーニング代 33000

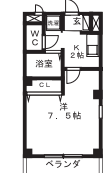
西 WEST CAMPUS
キャンパスまで MAP C-3

自転車約12分 (2312m) 1K・マンション

名鉄犬山線

西春駅 徒歩5分

家賃 4.5万円 構造 鉄骨造3階建
専有面積 24.12㎡



ミニミニライフサポート 2200※
その他毎月経費 550
その他一時経費 0 仲介

M-110



西春駅近い人気のお部屋です

所在地 北名古屋市西之保深坪
敷金 0 完成 2001/01
礼金 0 入居 相談
共益費 3000 保険 ミニミニライフサポートに含む
駐車場 - ハウスクリーニング代 33000

西 WEST CAMPUS
キャンパスまで MAP C-3

自転車約10分 (1940m) 1K・アパート

名鉄犬山線

西春駅 徒歩6分

家賃 4.5万円 構造 木造2階建
専有面積 23.54㎡



ミニミニライフサポート 2200※
その他毎月経費 0
その他一時経費 0 仲介



信販会社初回保証料について、審査の状況により異なる場合があります。

※ミニミニライフサポートとは、賃貸住宅での生活を総合的にサポートする入居者補償・24時間電話対応・トラブル駆けつけサービス、映像配信サービスが一つになったグループ管理物件の入居者向け商品です。(月額)

M-111

ミニミニの真上のマンションです！人気の敷金0礼金0

所在地 北名古屋 市 弥勒寺西
 敷金 0 完成 1996/10
 礼金 0 入居相談
 共益費 3000 保険 ミニミニライフサポートに含む
 駐車場 - ハウスクリーニング代 33000

WEST CAMPUS
 キャンパスまで **MAP C-2**

徒歩約 13分 (990m) 1K・マンション

名鉄犬山線
西春駅 歩 12分

家賃 **4.5** 万円 構造 鉄骨造 3階建
 専有面積 22.81㎡

設備
 ミニミニライフサポート 2200※
 その他毎月経費 0
 その他一時経費 1800

M-112

西春駅近くのロフト付きのアパートです！

所在地 北名古屋 市 鹿田丸敷
 敷金 0 完成 1993/03
 礼金 0 入居相談
 共益費 3000 保険 ミニミニライフサポートに含む
 駐車場 6000 ハウスクリーニング代 33000

WEST CAMPUS
 キャンパスまで **MAP C-2**

自転車約 11分 (2000m) 1K・アパート

名鉄犬山線
西春駅 歩 7分

家賃 **4.5** 万円 構造 木造 2階建
 専有面積 22.31㎡

設備
 ミニミニライフサポート 2200※
 その他毎月経費 550
 その他一時経費 0

M-113

住環境良好。

所在地 北名古屋 市 鹿田廻間
 敷金 0 完成 1996/06
 礼金 0 入居相談
 共益費 3000 保険 ミニミニライフサポートに含む
 駐車場 - ハウスクリーニング代 33000

WEST CAMPUS
 キャンパスまで **MAP D-1**

自転車約 9分 (1755m) 1K・マンション

名鉄犬山線
徳重・名古屋芸大駅 歩 10分

家賃 **4.5** 万円 構造 鉄骨造 2階建
 専有面積 22.68㎡

設備
 ミニミニライフサポート 2200※
 その他毎月経費 0
 その他一時経費 0

M-114

名古屋芸大近いですよ。駐車場も完備。

所在地 北名古屋 市 徳重高道
 敷金 0 完成 2002/03
 礼金 0 入居相談
 共益費 3000 保険 ミニミニライフサポートに含む
 駐車場 5000 ハウスクリーニング代 33000

WEST CAMPUS
 キャンパスまで **MAP B-2**

徒歩約 6分 (428m) 1K・コーポ

名鉄犬山線
徳重・名古屋芸大駅 歩 12分

家賃 **4.5** 万円 構造 軽量鉄骨造 2階建
 専有面積 24.48㎡

設備
 ミニミニライフサポート 2200※
 その他毎月経費 0
 その他一時経費 2400

M-115

黄色はお金持ちになれるってホント？

所在地 北名古屋 市 熊之庄屋形
 敷金 0 完成 2001/02
 礼金 0 入居相談
 共益費 3500 保険 ミニミニライフサポートに含む
 駐車場 5000 ハウスクリーニング代 33000

WEST CAMPUS
 キャンパスまで **MAP D-1**

自転車約 12分 (2350m) 1K・アパート

名鉄犬山線
徳重・名古屋芸大駅 歩 19分

家賃 **4.5** 万円 構造 木造 2階建
 専有面積 19.87㎡

設備
 ミニミニライフサポート 2200※
 その他毎月経費 0
 その他一時経費 0

M-116

オートロックが付いてこのお値段！

所在地 北名古屋 市 中之郷南
 敷金 0 完成 2005/06
 礼金 0 入居相談
 共益費 4000 保険 ミニミニライフサポートに含む
 駐車場 - ハウスクリーニング代 33000

WEST CAMPUS
 キャンパスまで **MAP A-3**

自転車約 17分 (3282m) 1DK・マンション

名鉄犬山線
西春駅 歩 37分

家賃 **4.5** 万円 構造 RC造 4階建
 専有面積 30.9㎡

設備
 ミニミニライフサポート 2200※
 その他毎月経費 550
 その他一時経費 12280

M-117

西春駅まで徒歩 14分！

所在地 北名古屋 市 弥勒寺西
 敷金 0 完成 1984/03
 礼金 0 入居相談
 共益費 3000 保険 ミニミニライフサポートに含む
 駐車場 4000 ハウスクリーニング代 33000

WEST CAMPUS
 キャンパスまで **MAP B-2**

徒歩約 11分 (822m) 2DK・マンション

名鉄犬山線
西春駅 歩 14分

家賃 **4.5** 万円 構造 鉄骨造 3階建
 専有面積 38.07㎡

設備
 ミニミニライフサポート 2200※
 その他毎月経費 0
 その他一時経費 0

M-118

環境・駅・買い物・日当たり良好！家具家電付きの値段です

所在地 北名古屋 市 西之保青野
 敷金 0 完成 1992/10
 礼金 0 入居相談
 共益費 3000 保険 ミニミニライフサポートに含む
 駐車場 6000 ハウスクリーニング代 33000

WEST CAMPUS
 キャンパスまで **MAP B-2**

徒歩約 15分 (1167m) 1K・マンション

名鉄犬山線
西春駅 歩 11分

家賃 **4.6** 万円 構造 鉄骨造 3階建
 専有面積 25㎡

設備
 ミニミニライフサポート 2200※
 その他毎月経費 200
 その他一時経費 2000

お気軽に
 どうぞ！

詳しくは、お問い合わせ下さい。▶▶ ☎ 0568-26-3110

情報有効期限
 2021年3月末日

信販会社初回保証料について、審査の状況により異なる場合があります。
 ※ミニミニライフサポートとは、賃貸住宅での生活を総合的にサポートする入居者補償・24時間電話対応、トラブル駆けつけサービス、映像配信サービスが一つになった当グループ管理物件の入居者向け商品です。(月額)



M-119

西 WEST CAMPUS キャンパスまで MAP B-2

徒歩約16分 (1221m) 1K・コーポ

名鉄犬山線 徳重・名古屋芸大駅 歩20分

家賃 4.6万円 構造 軽量鉄骨造2階建 専有面積 23.29㎡

Equipment icons and floor plan for M-119. Includes icons for TV, internet, and kitchen. Floor plan shows a living area with a balcony and kitchen.

静かな環境！人気のセパレート物件です。

所在地 北名古屋市法成寺南出
敷金0 完成 1999/02
礼金0 入居相談
共益費 3000 保険 ミニミニライフサポートに含む
駐車場 3000 ハウスキーリング代 33000



M-120

西 WEST CAMPUS キャンパスまで MAP C-1

徒歩約13分 (1017m) 1R・マンション

名鉄犬山線 徳重・名古屋芸大駅 歩2分

家賃 4.6万円 構造 RC造4階建 専有面積 28㎡

Equipment icons and floor plan for M-120. Includes icons for TV, internet, and kitchen. Floor plan shows a living area with a balcony.

名古屋芸術大学近隣の楽器演奏可能なマンションです。

所在地 北名古屋市徳重土部
敷金0 完成 1990/05
礼金0 入居相談
共益費 3000 保険 ミニミニライフサポートに含む
駐車場 - ハウスキーリング代 33000



M-121

西 WEST CAMPUS キャンパスまで MAP D-1

自転車約10分 (1910m) 1K・アパート

名鉄犬山線 徳重・名古屋芸大駅 歩12分

家賃 4.7万円 構造 木造(2x4工法)2階建 専有面積 24.84㎡

Equipment icons and floor plan for M-121. Includes icons for TV, internet, and kitchen. Floor plan shows a living area with a balcony.

オススメデザインアパートメント。

所在地 北名古屋市熊之庄古井
敷金0 完成 2009/09
礼金0.5ヶ月 入居相談
共益費 3000 保険 ミニミニライフサポートに含む
駐車場 - ハウスキーリング代 33000



M-122

西 WEST CAMPUS キャンパスまで MAP D-1

自転車約9分 (1727m) 1K・マンション

名鉄犬山線 徳重・名古屋芸大駅 歩8分

家賃 4.7万円 構造 RC造3階建 専有面積 26.88㎡

Equipment icons and floor plan for M-122. Includes icons for TV, internet, and kitchen. Floor plan shows a living area with a balcony.

外観は白ベースのお洒落な建物、オートロック付き広めのお部屋！

所在地 北名古屋市熊之庄新宮
敷金0 完成 2009/03
礼金0 入居相談
共益費 3000 保険 ミニミニライフサポートに含む
駐車場 - ハウスキーリング代 33000



M-123

西 WEST CAMPUS キャンパスまで MAP C-1

自転車約6分 (1232m) 1K・アパート

名鉄犬山線 徳重・名古屋芸大駅 歩2分

家賃 4.9万円 構造 木造2階建 専有面積 30㎡

Equipment icons and floor plan for M-123. Includes icons for TV, internet, and kitchen. Floor plan shows a living area with a balcony.

駅近、広めの1K。追い炊き、システムキッチン。

所在地 北名古屋市鹿田坂巻
敷金0 完成 2009/03
礼金0 入居相談
共益費 4000 保険 ミニミニライフサポートに含む
駐車場 5000 ハウスキーリング代 33000



M-124

西 WEST CAMPUS キャンパスまで MAP A-1

自転車約6分 (1165m) 1K・マンション

名鉄犬山線 大山寺駅 歩23分

家賃 5.0万円 構造 RC造3階建 専有面積 30.96㎡

Equipment icons and floor plan for M-124. Includes icons for TV, internet, and kitchen. Floor plan shows a living area with a balcony.

パストイレ別、オートロック付き物件です。

所在地 北名古屋市鍛冶ケ一色東二丁目
敷金0 完成 2006/04
礼金0 入居相談
共益費 3500 保険 ミニミニライフサポートに含む
駐車場 4400



M-125

西 WEST CAMPUS キャンパスまで MAP B-1

徒歩約6分 (470m) 1K・マンション

名鉄犬山線 徳重・名古屋芸大駅 歩12分

家賃 5.0万円 構造 鉄骨造2階建 専有面積 25.92㎡

Equipment icons and floor plan for M-125. Includes icons for TV, internet, and kitchen. Floor plan shows a living area with a balcony.

生活環境充実してます！買い物近くに、郵便局近くで駐車場完備！

所在地 北名古屋市徳重高道
敷金0 完成 1993/05
礼金0 入居相談
共益費 3000 保険 ミニミニライフサポートに含む
駐車場 4000 ハウスキーリング代 33000



M-126

西 WEST CAMPUS キャンパスまで MAP B-3

自転車約13分 (2530m) 1DK・マンション

名鉄犬山線 西春駅 歩18分

家賃 5.0万円 構造 鉄骨造3階建 専有面積 36㎡

Equipment icons and floor plan for M-126. Includes icons for TV, internet, and kitchen. Floor plan shows a living area with a balcony.

2階以上で各部屋角部屋です。

所在地 北名古屋市九之坪下段田
敷金0 完成 2001/10
礼金0 入居相談
共益費 3000 保険 ミニミニライフサポートに含む
駐車場 5000 ハウスキーリング代 33000



信販会社初回保証料について、審査の状況により異なる場合があります。

※ミニミニライフサポートとは、賃貸住宅での生活を総合的にサポートする入居者補償・24時間電話対応・トラブル駆けつけサービス、映像配信サービスが一つになったグループ管理物件の入居者向け商品です。(月額)



M-127

ゆとりのある広さ。日当たり良好！環境良好！

所在地 北名古屋市鹿田花の木
 敷金 0 完成 2010/06
 礼金 0 入居相談
 共益費 3000 保険 ミニミニライフサポートに含む
 駐車場 5000 ハウスクリーニング代 33000

西 WEST CAMPUS キャンパスまで MAP C-1

自転車約 8分 (1573m) 1K・マンション

名鉄犬山線 徳重・名古屋芸大駅 歩10分

家賃 5.0万円 構造 鉄骨造3階建 専有面積 34.32㎡

設備: TV, 冷蔵庫, 洗濯機, 掃除機, 電子レンジ, 加湿器, 空気清浄機, 防音, 防臭, 防カビ, 防虫, 防湿, 防臭, 防カビ, 防虫, 防湿

ミニミニライフサポート 2200※
 その他毎月経費 550
 その他一時経費 10000 仲介



M-128

RC造でベランダ有の物件です。

所在地 北名古屋市熊之庄八幡
 敷金 0 完成 2003/03
 礼金 0 入居相談
 共益費 3000 保険 ミニミニライフサポートに含む
 駐車場 5000 ハウスクリーニング代 33000

西 WEST CAMPUS キャンパスまで MAP D-1

自転車約 10分 (1952m) 1K・マンション

名鉄犬山線 徳重・名古屋芸大駅 歩10分

家賃 5.0万円 構造 RC造3階建 専有面積 30.24㎡

設備: TV, 冷蔵庫, 洗濯機, 掃除機, 電子レンジ, 加湿器, 空気清浄機, 防音, 防臭, 防カビ, 防虫, 防湿

ミニミニライフサポート 2200※
 その他毎月経費 550
 その他一時経費 10000 仲介



M-129

立地・環境良好！マンションタイプでセパレート独立洗面有！

所在地 北名古屋市西之保青野東
 敷金 0 完成 1995/02
 礼金 0 入居相談
 共益費 3000 保険 ミニミニライフサポートに含む
 駐車場 - ハウスクリーニング代 33000

西 WEST CAMPUS キャンパスまで MAP C-2

徒歩約 15分 (1130m) 1K・マンション

名鉄犬山線 西春駅 歩12分

家賃 5.1万円 構造 RC造4階建 専有面積 23.32㎡

設備: TV, 冷蔵庫, 洗濯機, 掃除機, 電子レンジ, 加湿器, 空気清浄機, 防音, 防臭, 防カビ, 防虫, 防湿

ミニミニライフサポート 2200※
 その他毎月経費 2000
 その他一時経費 0 仲介



M-130

人気の家具家電付きのお部屋です。

所在地 北名古屋市西之保深坪
 敷金 0 完成 2001/01
 礼金 0 入居相談
 共益費 3000 保険 ミニミニライフサポートに含む
 駐車場 - ハウスクリーニング代 33000

西 WEST CAMPUS キャンパスまで MAP C-2

自転車約 10分 (1940m) 1K・アパート

名鉄犬山線 西春駅 歩6分

家賃 5.1万円 構造 木造2階建 専有面積 23.54㎡

設備: TV, 冷蔵庫, 洗濯機, 掃除機, 電子レンジ, 加湿器, 空気清浄機, 防音, 防臭, 防カビ, 防虫, 防湿

ミニミニライフサポート 2200※
 その他毎月経費 0
 その他一時経費 0 仲介



M-131

バストイレ別で全室角部屋ですよ。駅も近くて便利です！

所在地 北名古屋市九之坪宮浦
 敷金 0 完成 2000/03
 礼金 0 入居相談
 共益費 3000 保険 ミニミニライフサポートに含む
 駐車場 - ハウスクリーニング代 33000

西 WEST CAMPUS キャンパスまで MAP C-3

自転車約 12分 (2312m) 1K・マンション

名鉄犬山線 西春駅 歩5分

家賃 5.1万円 構造 鉄骨造3階建 専有面積 24.12㎡

設備: TV, 冷蔵庫, 洗濯機, 掃除機, 電子レンジ, 加湿器, 空気清浄機, 防音, 防臭, 防カビ, 防虫, 防湿

ミニミニライフサポート 2200※
 その他毎月経費 550
 その他一時経費 0 仲介



M-132

人気のマンションタイプです。

所在地 北名古屋市徳重花ノ木
 敷金 0 完成 2003/08
 礼金 0 入居相談
 共益費 3000 保険 ミニミニライフサポートに含む
 駐車場 5500 ハウスクリーニング代 33000

西 WEST CAMPUS キャンパスまで MAP B-1

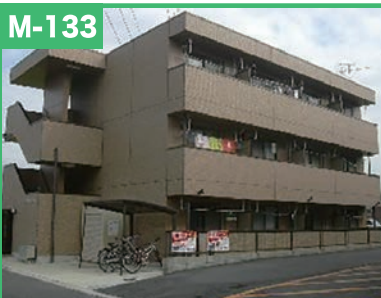
徒歩約 4分 (261m) 1K・マンション

名鉄犬山線 徳重・名古屋芸大駅 歩13分

家賃 5.2万円 構造 鉄骨造3階建 専有面積 26.73㎡

設備: TV, 冷蔵庫, 洗濯機, 掃除機, 電子レンジ, 加湿器, 空気清浄機, 防音, 防臭, 防カビ, 防虫, 防湿

ミニミニライフサポート 2200※
 その他毎月経費 200
 その他一時経費 0 仲介



M-133

静かな環境で新生活をしてみたいはいかがですか。

所在地 北名古屋市徳重花ノ木
 敷金 0 完成 2001/09
 礼金 0 入居相談
 共益費 3000 保険 ミニミニライフサポートに含む
 駐車場 5500 ハウスクリーニング代 33000

西 WEST CAMPUS キャンパスまで MAP B-1

徒歩約 4分 (261m) 1K・マンション

名鉄犬山線 徳重・名古屋芸大駅 歩13分

家賃 5.2万円 構造 鉄骨造3階建 専有面積 29.16㎡

設備: TV, 冷蔵庫, 洗濯機, 掃除機, 電子レンジ, 加湿器, 空気清浄機, 防音, 防臭, 防カビ, 防虫, 防湿

ミニミニライフサポート 2200※
 その他毎月経費 200
 その他一時経費 0 仲介



M-134

人気のRCマンション！2階の角部屋になります。

所在地 北名古屋市沖村岡
 敷金 0 完成 1995/09
 礼金 0 入居相談
 共益費 3000 保険 ミニミニライフサポートに含む
 駐車場 5500 ハウスクリーニング代 44000

西 WEST CAMPUS キャンパスまで MAP B-4

自転車約 15分 (2286m) 2DK・マンション

地下鉄鶴舞線・名鉄犬山線 上小田井駅 歩22分

家賃 5.3万円 構造 RC造4階建 専有面積 43.74㎡

設備: TV, 冷蔵庫, 洗濯機, 掃除機, 電子レンジ, 加湿器, 空気清浄機, 防音, 防臭, 防カビ, 防虫, 防湿

ミニミニライフサポート 2750※
 その他毎月経費 180
 その他一時経費 22000 仲介

お気軽にどうぞ！ 詳しくは、お問い合わせ下さい。 ☎ 0568-26-3110 情報有効期限 2021年3月末日

信販会社初回保証料について、審査の状況により異なる場合があります。 ※ミニミニライフサポートとは、賃貸住宅での生活を総合的にサポートする入居者補償・24時間電話対応、トラブル駆けつけサービス、映像配信サービスが一つになった当グループ管理物件の入居者向け商品です。(月額)

M-135

令和2年完成、徳重・名古屋芸大駅前にオートロック付きの物件登場

所在地 北名古屋市徳重土部
 敷金0 完成 2020/05
 礼金1ヶ月 入居相談
 共益費 3000 保険 ミニミニライフサポートを含む
 駐車場 - ハウスクリーニング代 33000

WEST CAMPUS
 キャンパスまで **C-1**

自転車約5分 (1092m) 1R・アパート

名鉄犬山線
 徳重・名古屋芸大駅 歩1分

家賃 **5.4** 万円 構造 木造(2x4工法)3階建
 専有面積 24.27㎡

設備: 洗濯機, TV, 冷蔵庫, 電子レンジ, 床暖房, 浴室乾燥機, 防犯カメラ, 宅配ボックス, 駐輪場, その他

ミニミニライフサポート 2200※
 その他毎月経費 0
 その他一時経費 0

仲介

M-136

西春駅近郊に1LDK登場。無料WiFi導入済みです。

所在地 北名古屋市九之坪北浦
 敷金0 完成 2000/04
 礼金0 入居相談
 共益費 3000 保険 ミニミニライフサポートを含む
 駐車場 - ハウスクリーニング代 33000

WEST CAMPUS
 キャンパスまで **C-3**

自転車約13分 (2544m) 1LDK・マンション

名鉄犬山線
 西春駅 歩8分

家賃 **5.6** 万円 構造 鉄骨造4階建
 専有面積 42㎡

設備: 洗濯機, TV, 冷蔵庫, 電子レンジ, 床暖房, 浴室乾燥機, 防犯カメラ, 宅配ボックス, 駐輪場, その他

ミニミニライフサポート 2750※
 その他毎月経費 2000
 その他一時経費 0

仲介

M-137

ミニミニは仲介手数料家賃の半月分(税別)です。

所在地 北名古屋市鹿田
 敷金0 完成 2009/01
 礼金0 入居相談
 共益費 4000 保険 ミニミニライフサポートを含む
 駐車場 6000 ハウスクリーニング代 33000

WEST CAMPUS
 キャンパスまで **C-2**

自転車約9分 (1678m) 1K・マンション

名鉄犬山線
 西春駅 歩6分

家賃 **5.7** 万円 構造 RC造3階建
 専有面積 30.6㎡

設備: 洗濯機, TV, 冷蔵庫, 電子レンジ, 床暖房, 浴室乾燥機, 防犯カメラ, 宅配ボックス, 駐輪場, その他

ミニミニライフサポート 2200※
 その他毎月経費 550
 その他一時経費 10000

仲介

M-138

日当たり良好!環境も充実嬉しい角部屋で新生活はいかがですか

所在地 北名古屋市鹿田東村前
 敷金0 完成 2001/02
 礼金0 入居相談
 共益費 3000 保険 ミニミニライフサポートを含む
 駐車場 4000 ハウスクリーニング代 44000

WEST CAMPUS
 キャンパスまで **C-3**

自転車約15分 (2900m) 2K・マンション

名鉄犬山線
 西春駅 歩11分

家賃 **5.7** 万円 構造 鉄骨造2階建
 専有面積 38.47㎡

設備: 洗濯機, TV, 冷蔵庫, 電子レンジ, 床暖房, 浴室乾燥機, 防犯カメラ, 宅配ボックス, 駐輪場, その他

ミニミニライフサポート 2200※
 その他毎月経費 0
 その他一時経費 0

仲介

M-139

スーパーはすぐ隣です。エアコン1基、照明付き住環境良好です

所在地 北名古屋市弥勒寺西
 敷金1ヶ月 完成 1990/03
 礼金0 入居相談
 共益費 5400 保険 ミニミニライフサポートを含む
 駐車場 - 償却 58000

WEST CAMPUS
 キャンパスまで **B-2**

徒歩約12分 (904m) 2DK・マンション

名鉄犬山線
 西春駅 歩15分

家賃 **5.8** 万円 構造 RC造5階建
 専有面積 43.38㎡

設備: 洗濯機, TV, 冷蔵庫, 電子レンジ, 床暖房, 浴室乾燥機, 防犯カメラ, 宅配ボックス, 駐輪場, その他

ミニミニライフサポート 2750※
 その他毎月経費 0
 その他一時経費 20000

仲介

M-140

西春駅まで徒歩3分、対面キッチン2口コンロ付き

所在地 北名古屋市九之坪北町
 敷金0 完成 2007/01
 礼金0 入居相談
 共益費 6000 保険 ミニミニライフサポートを含む
 駐車場 - ハウスクリーニング代 33000

WEST CAMPUS
 キャンパスまで **C-2**

自転車約9分 (1678m) 1R・マンション

名鉄犬山線
 西春駅 歩3分

家賃 **5.9** 万円 構造 RC造5階建
 専有面積 28.7㎡

設備: 洗濯機, TV, 冷蔵庫, 電子レンジ, 床暖房, 浴室乾燥機, 防犯カメラ, 宅配ボックス, 駐輪場, その他

ミニミニライフサポート 2200※
 その他毎月経費 550
 その他一時経費 2400

仲介

M-141

システムキッチン、浴室乾燥機、追い焚き、オートロック

所在地 北名古屋市鹿田神明附
 敷金2ヶ月 完成 2008/01
 礼金0 入居相談
 共益費 4000 保険 要
 駐車場 - 償却 63000

WEST CAMPUS
 キャンパスまで **C-1**

自転車約6分 (1153m) 1LDK・マンション

名鉄犬山線
 徳重・名古屋芸大駅 歩1分

家賃 **6.3** 万円 構造 RC造3階建
 専有面積 39.15㎡

設備: 洗濯機, TV, 冷蔵庫, 電子レンジ, 床暖房, 浴室乾燥機, 防犯カメラ, 宅配ボックス, 駐輪場, その他

その他毎月経費 2000
 その他一時経費 0

仲介

物件についてのお問合せは、専用ダイヤルへおかけください。

名古屋芸術大学 お部屋探し専用ダイヤル

0568-26-3110

営業時間 10:00 ~ 18:00
 ※年末年始はお休み致します。
 ※2020年12月末日まで毎週水曜日を臨時休業日と致します。

スムーズな対応のために、専用ダイヤルで伝える事は?
 土地勘が無く、希望の条件から探してほしい場合は?

どの物件について聞きたいのかを、物件番号でお伝え下さい。キャンパス名(東・西)もわかると、よりスムーズです。
 どのようなお部屋に住みたいのかをお伝え下さい。間取り/家賃相場/防犯面など、その他わからないことについても確認しましょう。

万が一の補償や様々なサービスで 快適な暮らしをサポート!



ライフライン復旧の緊急対応サービスや
生活に便利なコンテンツを取り揃えています。



入居者補償



水まわりのトラブル



鍵のトラブル



ガラスのトラブル



在宅確認



ガス・給湯器の相談



電気の相談



健康・医療の相談



動画サービス



住み替え特典

快適な暮らしを考えた、ミニミニのサポートプラン



ミニミニライフサポートは、ミニミニグループ管理物件にご入居のお客様の生活をサポートする商品です。

※ ミニミニグループ管理物件でのご契約には、ミニミニライフサポート料(月額)を要します。

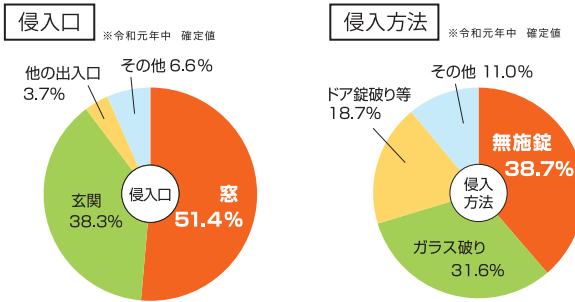
※ ミニミニライフサポートの詳細については、スタッフまでお気軽におたずねください。

防犯対策

空き巣被害の主な手口とその対策

住宅対象侵入盗の侵入口と侵入方法（共同住宅）

泥棒の侵入箇所について、一戸建て住宅・共同住宅ともに、『窓』からの侵入被害が5割近くを占めています。2階以上でも、雨どいをよじ登ったり、屋上から階下のベランダに降りたりして侵入するケースも少なくありません。常に防犯意識を持つようにしましょう。

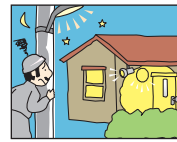


資料提供：公益社団法人 愛知県防犯協会連合会

**マンション・アパート
などの賃貸物件の場合は
右記をチェック!**

- オートロック・防犯カメラなどのセキュリティが充実しているか。
- 建物の周りに適度な明るさがあるか。
- 周りの建物から部屋の中が見えないか。

侵入盗に狙われにくくなる“4つの要素”



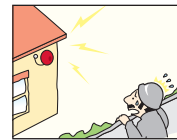
明かり 明るい家は、見つかる危険性も高く、住人が起きていると錯覚させる効果も!

人感センサーによる照明で、主にマンション共用部に設置されるケースが多いです。個人で設置する場合は、家主や管理人の確認を。



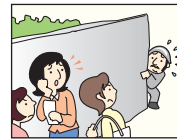
時間 侵入に時間がかかれば、それだけ人目にふれる危険性が増す!

最近、窓やドアに“1ドア2ロック(カギを2個以上つける)”を採用する物件も多く、侵入に時間をかけさせるといった効果を生んでいます。



音 騒ぎが大きくなれば、見つかる危険度は最高点に!

自動車の防犯ベルのような、窓や扉のセンサーアラームの設置も効果的。様々な防犯商品があるので、調べてみましょう。



**地域の目
声掛け** 見つかったら最後! 地域の結束で悪事を事前に根絶!

住民同士で、挨拶など積極的にコミュニケーションを図りましょう。見知らぬ人を見かけたら、「こんにちは」と声をかけるだけでも、犯行を諦めさせる十分な効果があります。

**5分以上で
あきらめさせる!**

侵入犯の約7割は、解錠・侵入に5分以上かかる場合は犯行をあきらめるといいます。犯罪者に侵入の手間をかけさせる手段として、「1ドア2ロック」が効果的。また、窓から侵入されないよう、足場となるような物を建物の周囲に置かないようにするなどの工夫も大切です。周囲に侵入されるスキがないか確認しましょう。



災害対策

災害対策と災害時の安否確認

災害が来る前にすべきこと

避難ルートの確認

国土交通省ハザードマップポータルサイト(下記アドレス)から、住んでいる町のハザードマップが閲覧可能です。

<http://disaportal.gsi.go.jp>

TOP ※2018年9月現在



避難時の持出品を準備する

避難時の避難袋は、無駄なく軽量にしておきたいものです。持ち出したのに役に立たない、または入れ忘れなどがないように、災害に備えて準備をしておきましょう。

水	人として生きるのに不可欠なもの。
貴重品	災害時は銀行やATMが使えないので現金は必須。
身分証明書	怪我をした時など、身元や血液型などがわかるものが必要。
救急キット	怪我をした時の応急処置に重宝。常備薬も忘れずに。
懐中電灯	停電時や夜間の避難行動に不可欠。
ビニール袋	ゴミ回収用から防寒着・物の運搬容器として使用可能。

災害時の安否確認

災害が来たら

災害用伝言ダイヤル

メッセージを録音する場合は…

171+1+[被災地Aさんの電話番号]

メッセージを再生する場合は…

171+2+[被災地Aさんの電話番号]

災害用伝言ダイヤル『171』とは…?

災害用伝言ダイヤル『171』は、災害発生時の安否確認電話が増加し、特に携帯電話通話が繋がりにくくなった場合に提供されるサービスです。サービスの開始の際は、テレビやラジオまたはNTTのホームページにて告知されますので、そちらを確認しましょう。



**実際の災害時に
役に立った!**

日常生活の必需品は、災害の際も必需品だった!

主な機能として挙げられるのが通話・メールはもちろん、FMラジオやワンセグの視聴、GPS機能による位置確認といった高い情報収集能力が挙げられます。安全な避難も、まずは正確な情報から。予備電力の準備も忘れずに。

広域避難場所

P4マップ	施設名	お問い合わせ
B-2	西春小学校	0568-21-1104
B-2	西春中学校	0568-21-0130
D-1	総合福祉センターもえの丘	0568-26-2888
B-1	五条小学校	0568-21-0083
B-2	文化勤労会館	0568-25-5111
A-1	天神中学校	0568-23-4311
C-4	鴨田小学校	0568-22-4425
A-2	栗島小学校	0568-23-3237
B-4	白木小学校	0568-22-7397
B-4	白木中学校	0568-22-7454

P4マップ	施設名	お問い合わせ
D-2	師勝小学校	0568-21-0125
E-3	師勝南小学校	0568-22-2322
D-1	師勝北小学校	0568-22-7338
E-2	師勝東小学校	0568-23-1052
C-2	師勝西小学校	0568-23-5515
D-2	師勝中学校	0568-21-0107
D-3	訓原中学校	0568-23-5413
D-1	熊野中学校	0568-22-5221
D-4	市民グラウンド	

公共交通機関

JR東海 6時～24時まで	050-3772-3910
名鉄電車・名鉄バス 8時～19時まで	052-582-5151
地下鉄・市バス 8時～19時まで	052-522-0111
日本道路交通情報センター 24時間対応	052-954-8888
名古屋高速道路 24時間対応	052-919-3232
NEXCO中日本 24時間対応	052-223-0333
気象情報 24時間対応	局番なし177

行政機関一覧

P4マップ	施設名	所在地	お問い合わせ
D-2	北名古屋役所東庁舎(災害対策本部)	北名古屋大字熊之庄字御柵60	0568-22-1111
B-2	北名古屋役所西庁舎(災害対策本部)	北名古屋市西之保清水田15	0568-22-1111
D-3	東消防署	北名古屋市井瀬木狭場15	0568-22-2511
B-2	東消防署西春出張所	北名古屋市西之保光明田68	0568-24-0119
欄外	西枇杷島警察署	清須市西枇杷島町弁天32-2	052-501-0110
B-2	西枇杷島警察署西春交番	北名古屋市弥勒寺西1-133	052-501-0110
B-3	西枇杷島警察署沖村交番	北名古屋市沖村沖浦82-1	052-501-0110
欄外	清須保健所	清須市春日振形129(清須市春日老人福祉センター3F)	052-401-2100
C-3	北名古屋保健センター	北名古屋市九之坪笹塚1健康ドーム内	0568-23-4000
B-1	介護支援センター五条の里	北名古屋市鍛冶ケ色鍛冶前10	0568-21-5511
B-2	洋洋園	北名古屋市法成寺松の木47	0568-21-4448
B-2	西春郵便局	北名古屋市弥勒寺西2-33	0570-943-709
C-3	名鉄西春駅	北名古屋市九之坪南町1	0568-21-0073
C-1	北名古屋水道企業団	北名古屋市薬師寺山浦1-1	0568-22-1251
欄外	NTT西日本(株)名古屋支店	名古屋市中区大須4-9-60	局番なし113
欄外	東邦ガス(株)北営業所	名古屋市中区新沼町148番地	052-902-1111

防災情報ホームページ

気象・地震情報	日本気象協会 http://tenki.jp/
庄内川水位情報	国土交通省「川の防災情報」 http://www.river.go.jp/
道路情報	道路情報提供システム http://www.mlit.go.jp/road/roadinfo/
行政機関	
内閣府	http://www.bousai.go.jp/
中部地方整備局	http://www.cbr.mlit.go.jp/
愛知県	http://www.pref.aichi.jp/
北名古屋市	http://www.city.kitanagoya.lg.jp/

お困りの際は **気軽に相談!**

#9110

全国どこでも携帯電話・PHSからでもOK。

緊急の事件や事故以外で、警察に相談したり助言を求めるときに、各都道府県の警察総合相談窓口(住民相談室)にダイレクトに繋がる便利なサービスです。フッシュ回線であれば、ご家庭の電話や公衆電話でも、全国どこでも局番なしでご利用いただけます。

※ダイヤル回線の電話からは「#9110」につながりません。各都道府県の「総合相談室」または、警察署の「困り事相談窓口」の加入電話におかけください。
※「#9110」の開設時間は、月曜日から金曜日(祝日を除く)の9:00～17:00です。
※相談料は無料ですが、通話料は必要となります。

事件・事故は、110番へ

警察には総合相談のほかに、犯罪被害者の悩みや性犯罪、痴漢の被害などの専門相談窓口も整備されています。必要な窓口の連絡先は、警察庁のホームページなどから調べることができます。

関連アドレス  **早めの相談で早期解決!**

<http://www.bohan.or.jp/>

情報提供：公益社団法人 愛知県防犯協会連合会

資料提供・取材協力(順不同)

<p>株式会社 ミニミニ 西春店</p> <p>TEL (0568)24-3001 FAX (0568)24-3002</p> <p>〒481-0032 北名古屋市弥勒寺西1-132 宅地建物取引業/国土交通大臣(5)第5631号</p>	<p>株式会社 共立メンテナンス 名古屋支店</p> <p>TEL (052)204-6101 FAX (052)204-6105</p> <p>〒460-0003 名古屋市中区錦1-20-8 カーニープレイス名古屋伏見2F</p>	<p>株式会社 クラスト テクトピア 名古屋東店</p> <p>TEL (052)709-5122 FAX (052)709-5105</p> <p>〒465-0044 名古屋市中東区小井堀町101 宅地建物取引業/国土交通大臣免許(4)第7049号</p>	<p>株式会社 ジェイ・エス・ピーネットワーク 名古屋駅前店</p> <p>TEL (052)452-2251 FAX (052)452-3390</p> <p>〒453-0015 名古屋市中村区椿町7番1号 オーヴァトゥワン7階 宅地建物取引業/国土交通大臣免許(5)第5716号</p>
--	---	--	--