

## 名古屋芸術大学 地域・社会連携部 連携事業のご案内



さあ一緒に、はじめましょう！  
産学官連携によって、  
名古屋芸術大学が持っている  
アイデア・技術やノウハウを  
企業・行政で活用し、  
実用化・産業化へ結びつけ、  
日本を元気にしませんか！



名古屋芸術大学  
NAGOYA UNIVERSITY OF THE ARTS



# 名芸の感性がイノベーションを起こす！

組織内での商品開発や宣伝方法が行き詰まっていることはないでしょうか。そこで大学との「産学官連携」によるオープンイノベーションを起こしませんか？

オープンイノベーションとは、製品開発や技術改革、研究開発や組織改革などにおいて、自社や自治体、官公庁の組織以外の機関などが持つ知識や技術を取り込み、現状からの脱却を図ることを意味します。

名芸の感性豊かな学生たちのアイデアは、話題を生んだり、常識を打ち破るなど、無限の可能性を秘めています。



2学部5領域41の専門コースと連携

<https://www.nua.ac.jp/faculty/>



# 「産学官連携」を利用して、 より効果的に、困りごとを解決しませんか？

## ノウハウの活用

大学が所有する学術的な知識や、研究に使用している設備などを活用できます。

効果的に新商品の開発や企画立案につなげられる可能性が高まります。

開発に  
行き詰まった

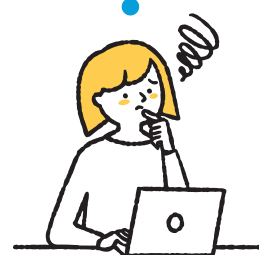


## 専門家の知見

産学官連携に参加するのは学生たちだけではありません。

その分野の専門家である大学教員（研究者）もサポート。専門家の知見が、新しい気づきや発見を生み出します。

専門家の  
意見が  
聞きたい



## 発想力と企画力を 高めたい

学生たちの自由な発想力や企画力が、社員・職員に刺激を与えます。企画力を養い、個々の成長にもつながります。

ルールに  
縛られない  
発想力



## 新しいネットワーク

これまで関わることがなかったコミュニティが交わることで、新しいネットワークが生まれます。

情報の交換や今後の連携など、双方にとってさまざまなメリットが考えられます。

また、名芸に  
相談しよう！



## 競争力の強化

産学官連携で自社・団体の強みを伸ばす、もしくは弱みを見直すことによって、市場での差別化および競争力の強化につながられます。

取り組みがメディアの目に留まる可能性もあります。

オンリーワンの  
製品を  
作りたい



## 環境への配慮 社会貢献

SDGs、サステイナブルな世界を実現するための商品づくりを、大学と一緒に取り組むことで、話題性もあり、環境への配慮や社会貢献につなげることもできます。

名芸と一緒に  
SDGsを  
推進したい



# 産学官連携プロジェクトの流れ

## 1 ご依頼・ご相談

ご依頼を希望される委託内容について地域・社会連携部へご相談ください。

その際、可能な範囲で案件（事業）概要、ご依頼の具体的な内容、実施時期、場所、ご予算等の詳細をお知らせいただけますと、その後の進行をスムーズに行うことができます。

## 2 打ち合わせ

まずは本学の事務担当部署となる地域・社会連携部と打ち合わせをさせていただきます。対面、オンライン、あるいはお電話等でも結構です。

その際、原則書面でご依頼の詳細（企画書もしくは趣意書など）をご準備ください。

## 3 ご依頼内容の精査・調整

内容の詳細をヒアリングさせていただいた上で本学での受託可否、また対応方法について調整をさせていただきます。

例)

- 学生に対する公募形式
- 担当教員をアサインの上、教員主導による複数学生での対応
- 授業に組み込んだ受託研究
- 教員による対応もしくは派遣 など

## 4 契約締結

必要に応じて委託者と名古屋芸術大学との間で契約を締結します。

※内容によっては契約書の締結をしない場合や、大学から教員や学生を紹介し、以降当人と直接やり取りをしていただく場合もございます。

### ご注意

- 本学は教育機関であり、利益を目的とした事業の推進はしていません。そのため、あくまで教員や学生の主体的な参加意思に基づいて受託をさせていただきます。
- 原則として教員・学生の役務や、ご提供させていただく作品などについては対価として相応の報酬を頂いております。あらかじめご理解の程、宜しく願い致します。
- 教育機関、学生の本分である学業及びそれに関連する活動を優先した上で連携事業の受託をさせていただきます。その為スケジュールには十分に余裕を持ったご依頼をお願い致します。
- 原則として学生を一定期間外部に派遣する内容の事業は対応できません。予めご了承ください（夏季休暇など、長期休暇中は対応が可能な場合もございます）。

その他事業会社に対する業務委託や発注とは大きく条件が異なる部分がございます。大学との連携事業という社会的な意義をご認識の上、ご理解の程、宜しく願い致します。

## 名古屋芸術大学 地域・社会連携部

東キャンパス | 〒481-8503 愛知県北名古屋市熊之庄古井281番地

お問い合わせ

TEL

**0568-24-0359**

(月曜～金曜 9:00～16:00)

FAX

0568-48-1551

メール

chi-sha@nua.ac.jp