

## 令和5年度 前期 授業評価アンケート結果について

### <アンケート実施（回答）期間>

- ・令和5年7月17日（月）9時から令和5年8月10日（木）23時59分までの期間に、教務システム（UNIPA）を利用して実施した。

### <アンケート集計方法>

- ・複数教員で担当する科目については、各教員の授業評価ではなく科目全体の授業評価である。
- ・各設問は5つの選択式とし、選択肢の上から5点～1点の評価点を付し、回答から平均を算出した。
- ・アンケート回収率は回答者数を受講者数で割った値で算出した。

### <設問内容>

- 1 この授業は主としてこういった授業形態で実施されていますか。
- 2 この授業は遅刻や欠席について厳密に管理されていますか。
- 3 この授業の現在までの欠席回数はどうですか。
- 4 この授業に積極的に取り組んでいますか。
- 5 問4において、あまり積極的ではない、積極的ではないと答えた場合、それはどのような理由ですか(複数回答可)。
- 6 シラバスに授業の目標・概要・計画の内容が分かりやすく記載されていましたか。
- 7 シラバスに記載されている授業の概要・計画に沿って授業は行われていますか。
- 8 この授業に毎回出席したくなるような工夫は感じられますか。
- 9 この授業を受講することにより、シラバスに記載されている到達目標に掲げる内容が身につくように努力をしていますか。
- 10 毎回の授業において、授業が円滑に進むように担当教員が準備をしていると感じていますか。
- 11 授業の主なテーマについて理解・興味が深まっていますか。
- 12 毎回の授業において、目標や計画・進め方について明確ですか。
- 13 授業時間外でこの授業に関する予習、復習、作業、制作をしていますか。
- 14 授業の内容・進め方・評価方法について説明がありましたか。
- 15 授業を概ね時間どおりに開始し、終業時間に終了していますか  
(対面授業・リアルタイム型授業のみ回答)。
- 16 板書や視聴覚教材、追加資料の配布等は授業内容の理解に有益ですか。
- 17 テキスト以外に授業内容に関連する資料の配布や参考文献の紹介等は行われていますか。
- 18 授業の中での説明・講義は聞き取りやすく明瞭ですか。
- 19 授業内で質問を受け付けたり、発言や意見をすることは設定されていますか  
(対面授業・リアルタイム型授業のみ回答)。
- 20 授業中に考えを深める機会（ディスカッションやグループワーク等）はありますか  
(対面授業・リアルタイム型授業のみ回答)。
- 21 教員の熱意や工夫は感じられますか。
- 22 授業内容の不明・疑問点があれば授業時間外で質問できますか。
- 23 授業終了後も相談・質問に意欲的に耳を傾けてくれていますか。
- 24 この授業は「性別、年齢、信条、国籍など」の違いによらず、公平に対応されていますか。
- 25 この授業は私語や携帯電話などの迷惑行為がなく円滑に進んでいますか  
(対面授業・リアルタイム型授業のみ回答)。
- 26 この授業を受ける中で、ほかの授業でやったことの意味が分かるなど、ほかの授業とのつながりが感じられていますか。
- 27 あなたは授業内容を理解できていますか。
- 28 この授業の総合的な満足度を教えてください。

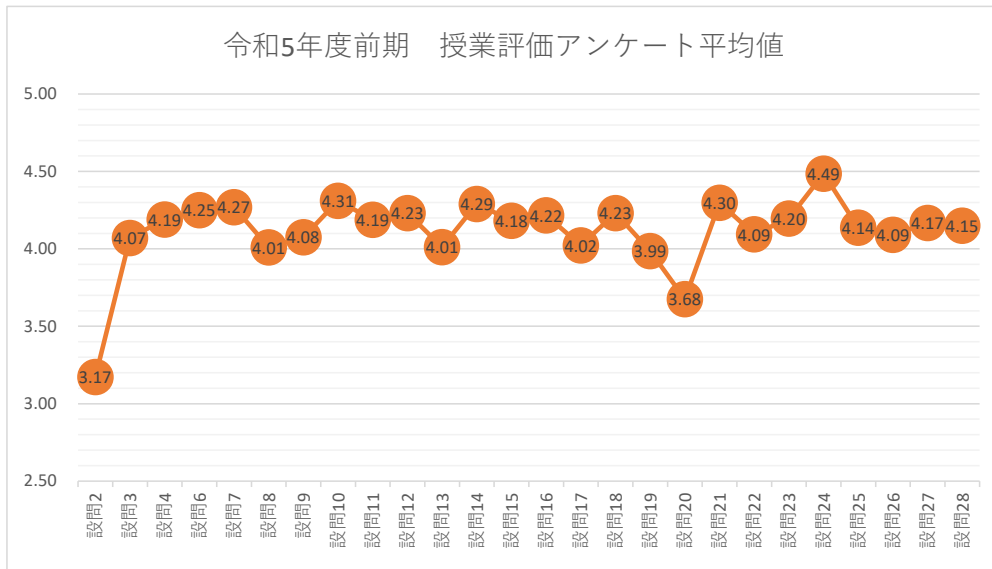
### <アンケート回収率> 延べ人数

	受講者数	回答者数	回答率
令和5年度前期	22864	6090	26.6%
令和4年度後期	21394	2661	12.4%

前回（令和4年度後期）よりも高い回答率であった。  
期の間（8週目）で実施した前回より回答がしやすかったことが要因として考えられる。

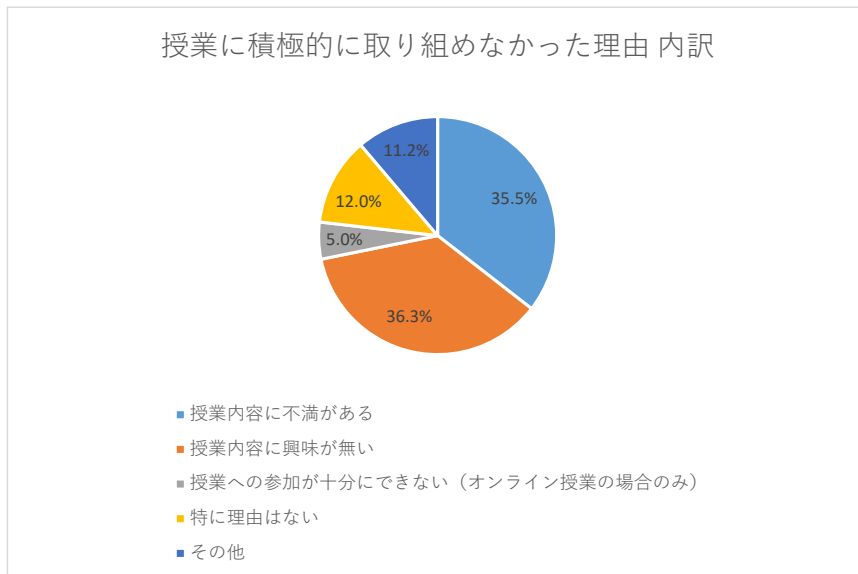
①<全体アンケート結果>

令和5年度前期の授業評価アンケート結果の平均値を以下に示す。



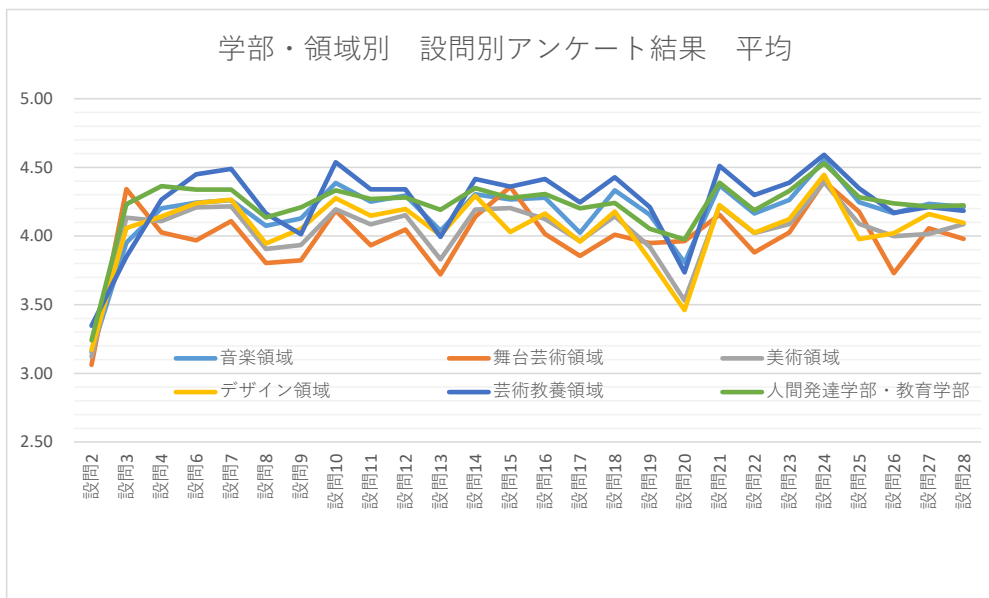
遅刻・欠席管理に関する設問（設問2）において他の設問と比べ低い回答結果となった。

②設問5の授業に積極的に取り組めなかった理由の内訳を以下に示す。



### ③<学部 領域別 アンケート結果>

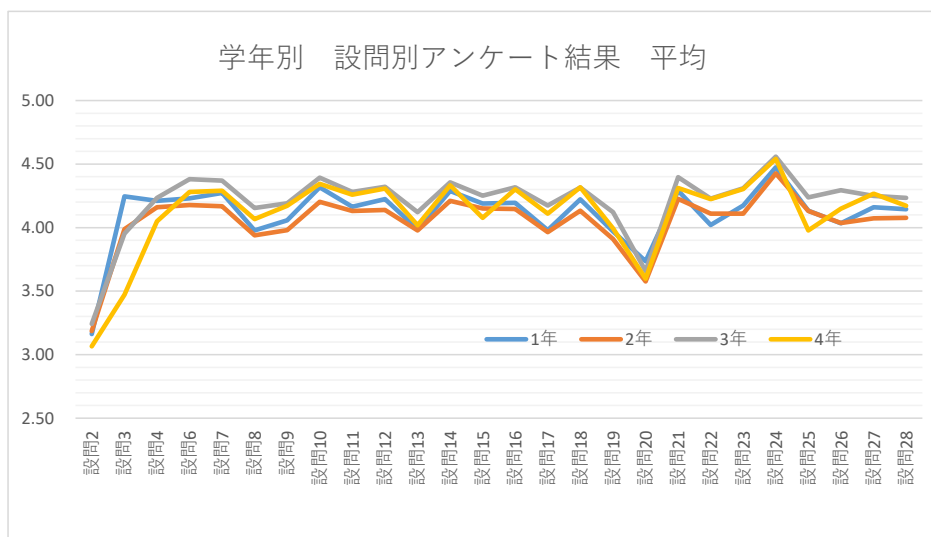
学部・領域別に集計した授業評価アンケート結果の平均を以下に示す。



学部・領域別にアンケート結果を比較すると、授業の双方向的な授業展開を問う設問（設問19・20）においてやや美術・デザイン領域の学生の評価が低い結果となった。

### ④<学年別 アンケート結果>

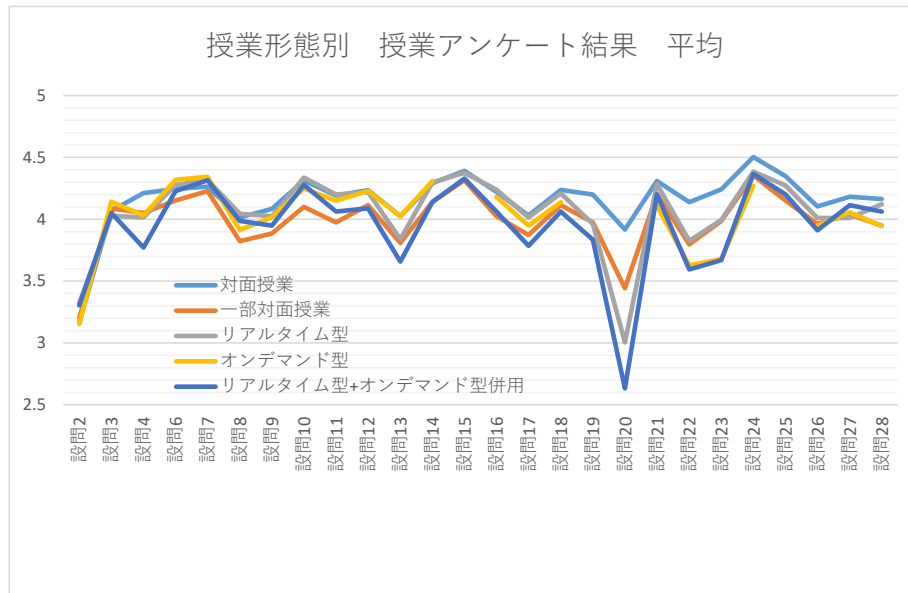
学年別に集計した授業評価アンケート結果の平均を以下に示す。



学年別にアンケート結果を比較すると、総合的に2年生がやや低い回答評価となった。

⑤<授業形態別 アンケート結果>

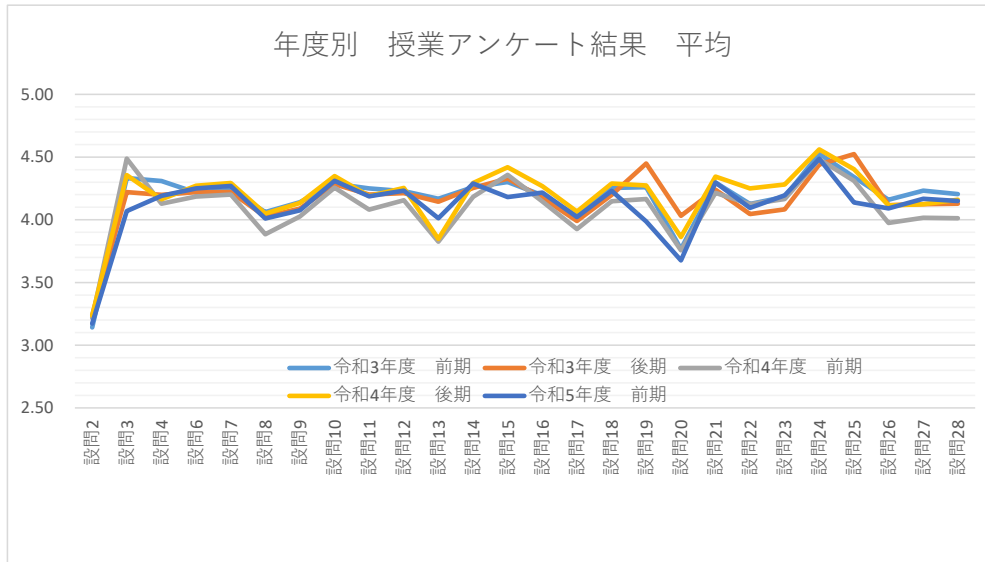
授業形態別（対面・オンライン等）に集計した授業評価アンケート結果の平均を以下に示す。



授業形態別に比較すると、総合的な授業の満足度を問う設問（設問28）において、差は僅かながら対面授業→リアルタイム授業→オンデマンド授業の順となった。

⑥<実施年度別 アンケート結果>

実施期別（令和3年度前期～令和5年度前期の比較）に集計した授業評価アンケート結果の平均を以下に示す。



各設問概ね例年おりの点数に落ち着いたといえるが今回は双方向的な授業展開の有無を問う設問（設問20）でここ数年で最も低い値となった。